

VILNIUS CITY DEVELOPMENT AND METHODS TO PROTECT TOWNSCAPE AND VISUAL IDENTITY



Mindaugas Pakalnis

Municipal enterprise "Vilniaus planas"

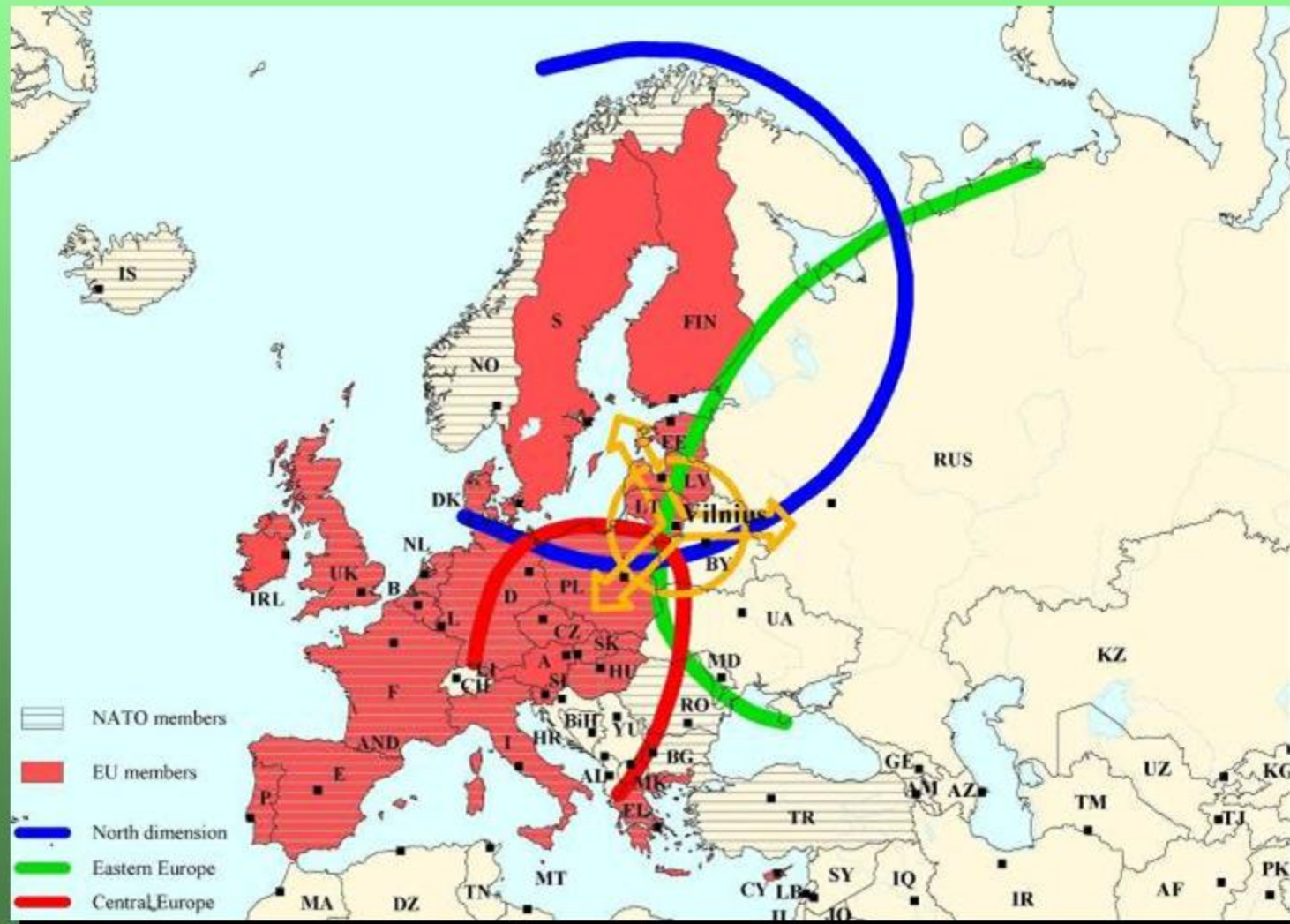
Chief architect

Tel. 2112497, mail: mindaugas.pakalnis@vilnius.lt

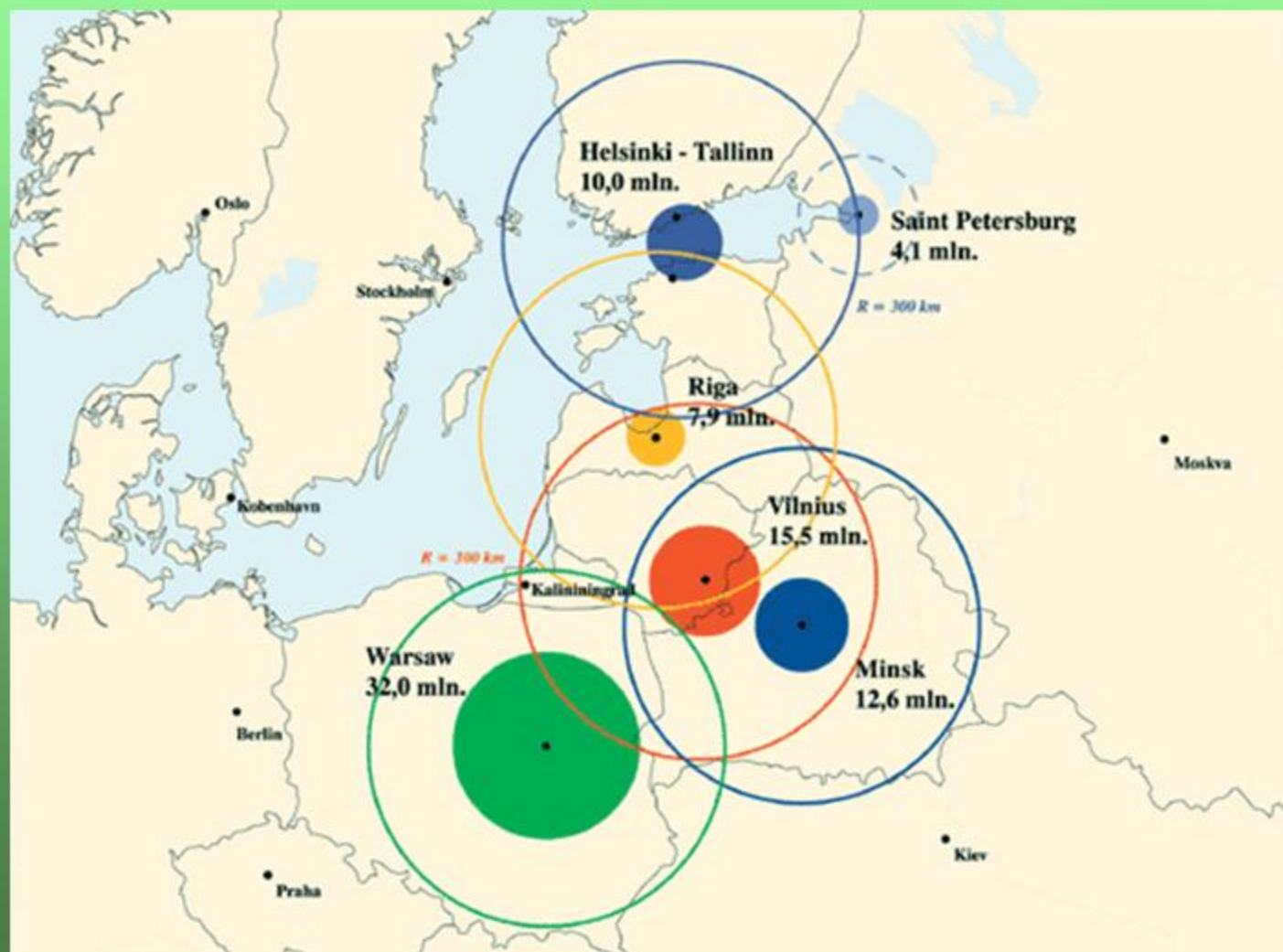
VILNIUS – THE CAPITAL OF LITHUANIA



VILNIUS IN THE REGION



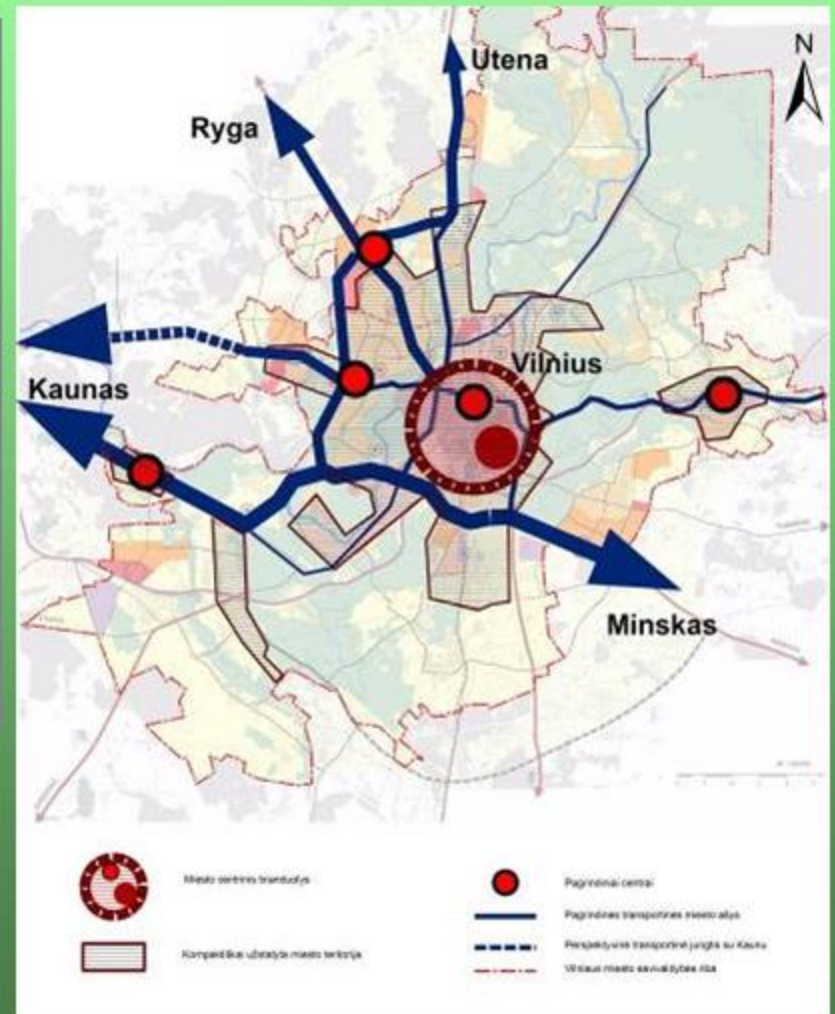
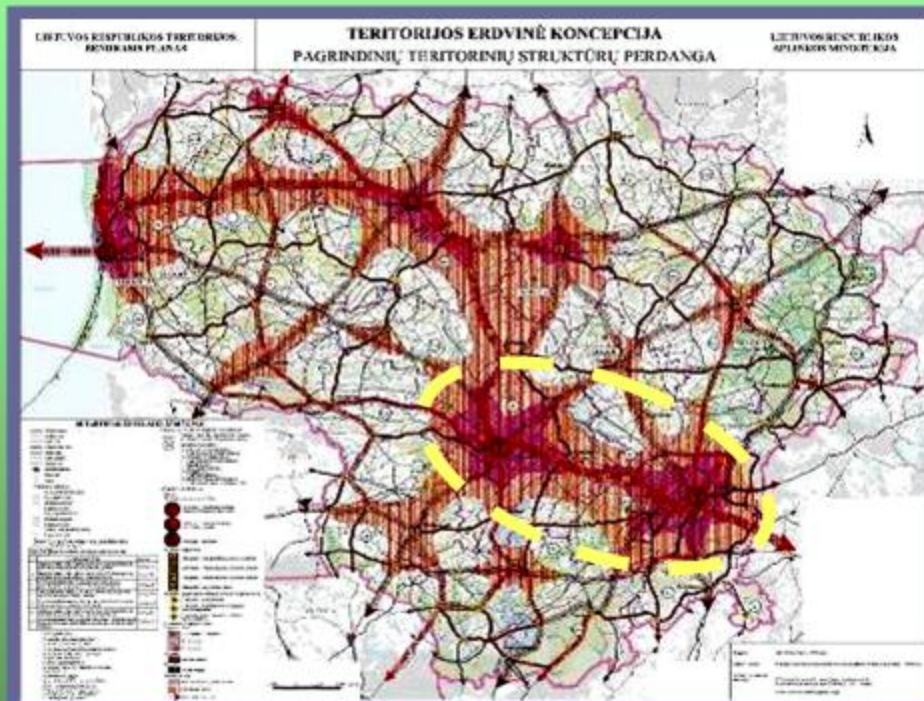
VILNIUS POTENTIAL IN THE REGION



Development prognosis 2015

- | | | |
|--|-----------|---------------------------|
| ■ Growth of inhabitants | 2005/2015 | 553 000 / 576 000 |
| ■ Growth of “day inhabitants” | 2005/2015 | 673 000 / 716 000 |
| ■ Growth of inhabitants in metropolis area | 2005/2015 | 800 000 / 875 000 |
| ■ Dwelling area for 1 inhabitant: | 2005/2015 | 23.3/ 28.2 sq.m. |
| ■ Total residential area built per year | | 320 000 sq.m./year |

MASTER PLAN OF REPUBLIC OF LITHUANIA



- Vilnius – Kaunas dipolis
- 1.600 000 inhabitants
- 61% Lithuania ir 25% Baltic countries BVP

VILNIUS CITY DEVELOPMENT PRIORITIES 2011

1. INCREASING THE INTERNATIONAL COMPETITIVENESS OF VILNIUS



2. DEVELOPING A NEW ECONOMY



3. CREATING AN ADVANCED SOCIETY



4. DEVELOPING OF TRANSPORTATION AND ENGINEERING INFRASTRUCTURE



TOWN PLANNING STORY

1817



1837

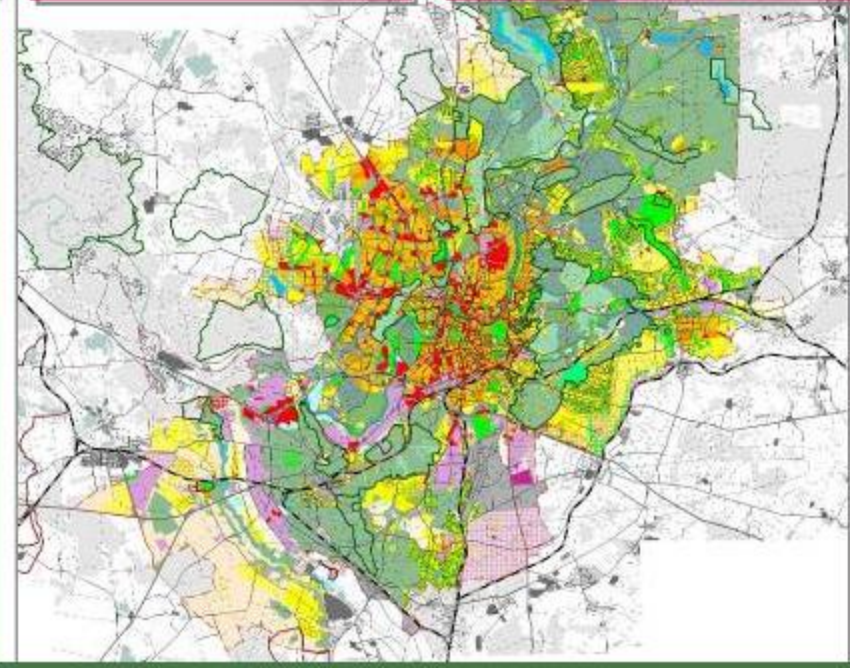
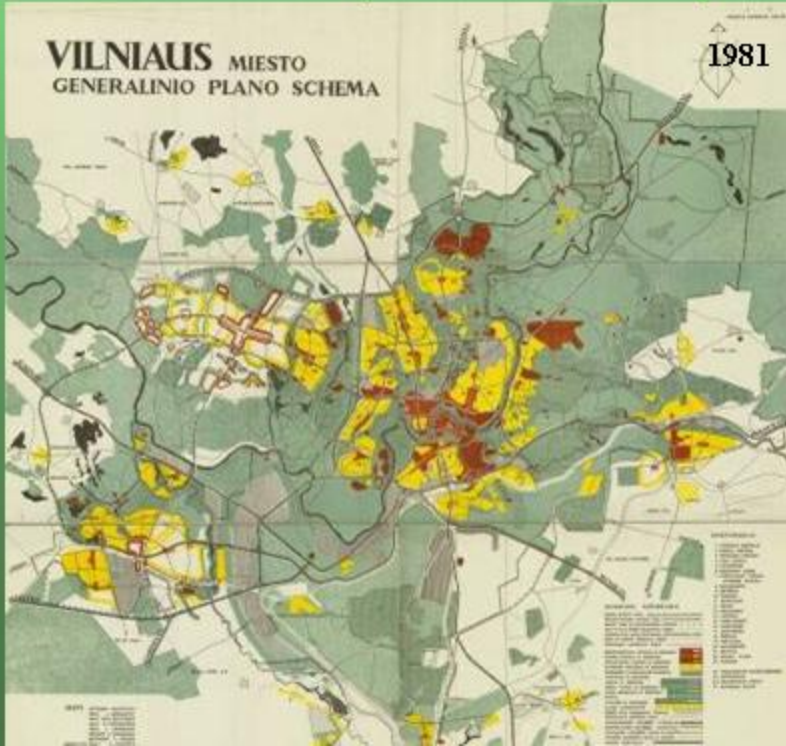


1875

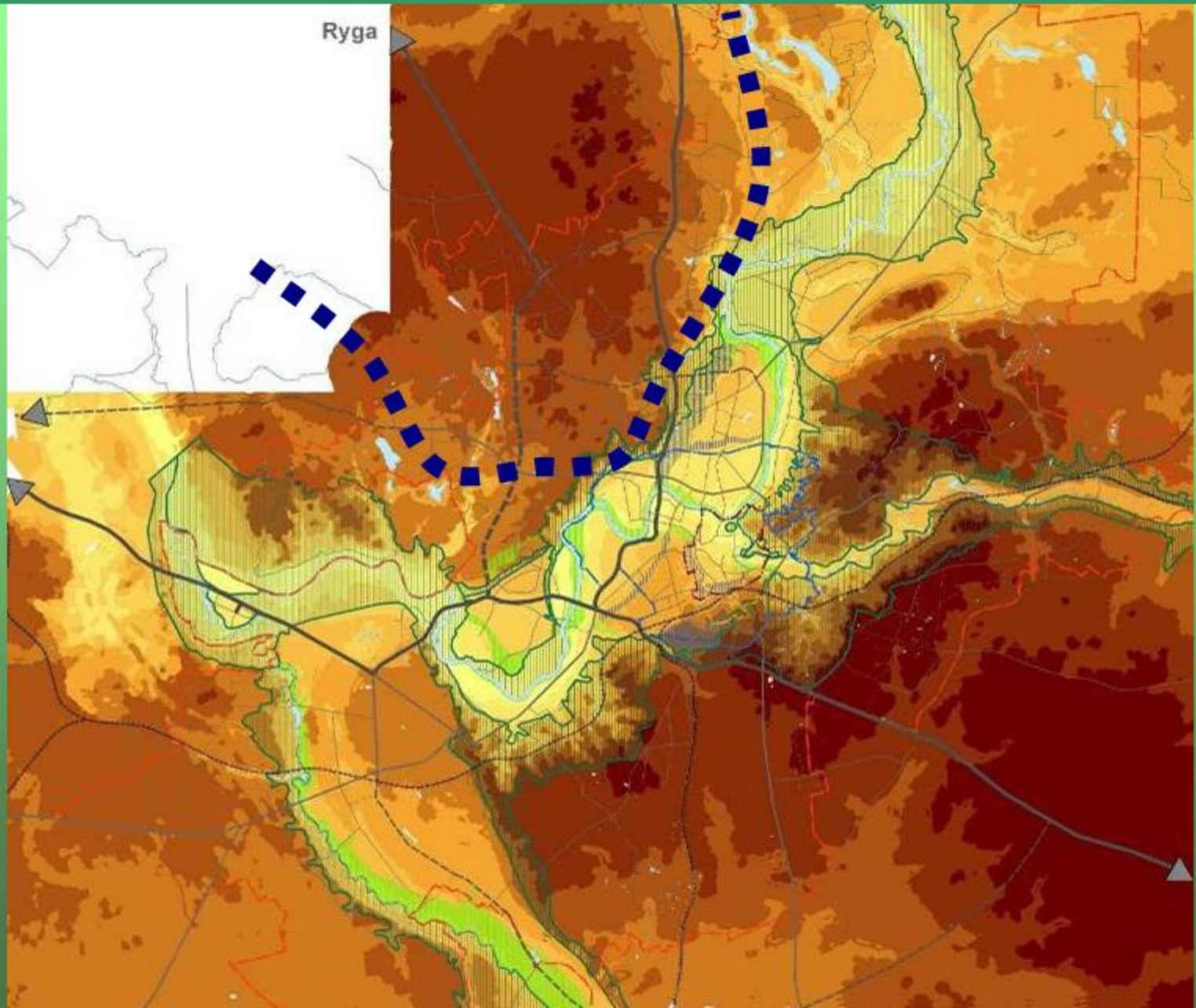


VILNIUS MIESTO
GENERALINIO PLANO SCHEMA

1981



HERITAGE OF NATURE



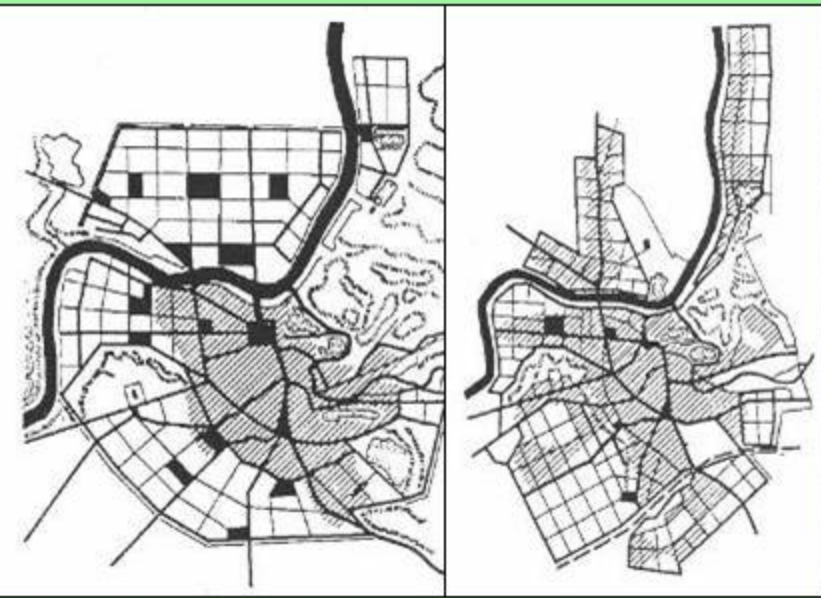
CITY DEVELOPMENT AND CULTURE: Gothic, Renaissance



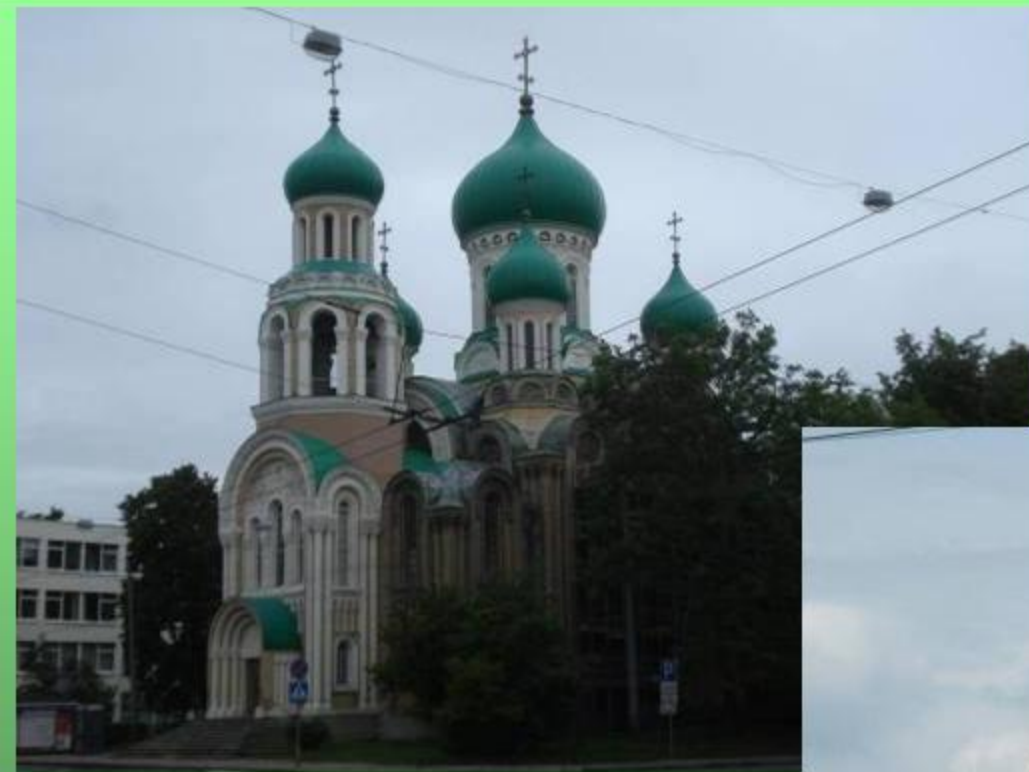
CITY DEVELOPMENT AND CULTURE: baroque



CITY DEVELOPMENT AND CULTURE: eclectics - XIXc.



CITY DEVELOPMENT AND CULTURE: eclectics - XIXc.



CITY DEVELOPMENT AND CULTURE: TOTALITARISM – Vilnius vision 1953



CITY DEVELOPMENT AND CULTURE: “MODERNISM” (functionally zoned city) 1960-90



PRESENT TENDENCIES

High quality of renovated areas in the city centre



Devastated territories in the city centre



Chaotic development of suburbs



PRESENT TENDENCIES

Growth of residential sector 1998-2009: 16 till 23 sq.m. per inhabitant

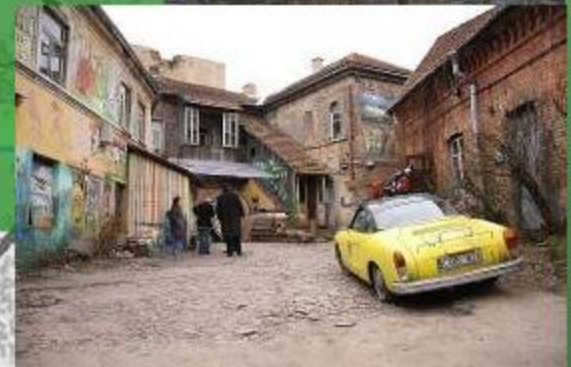
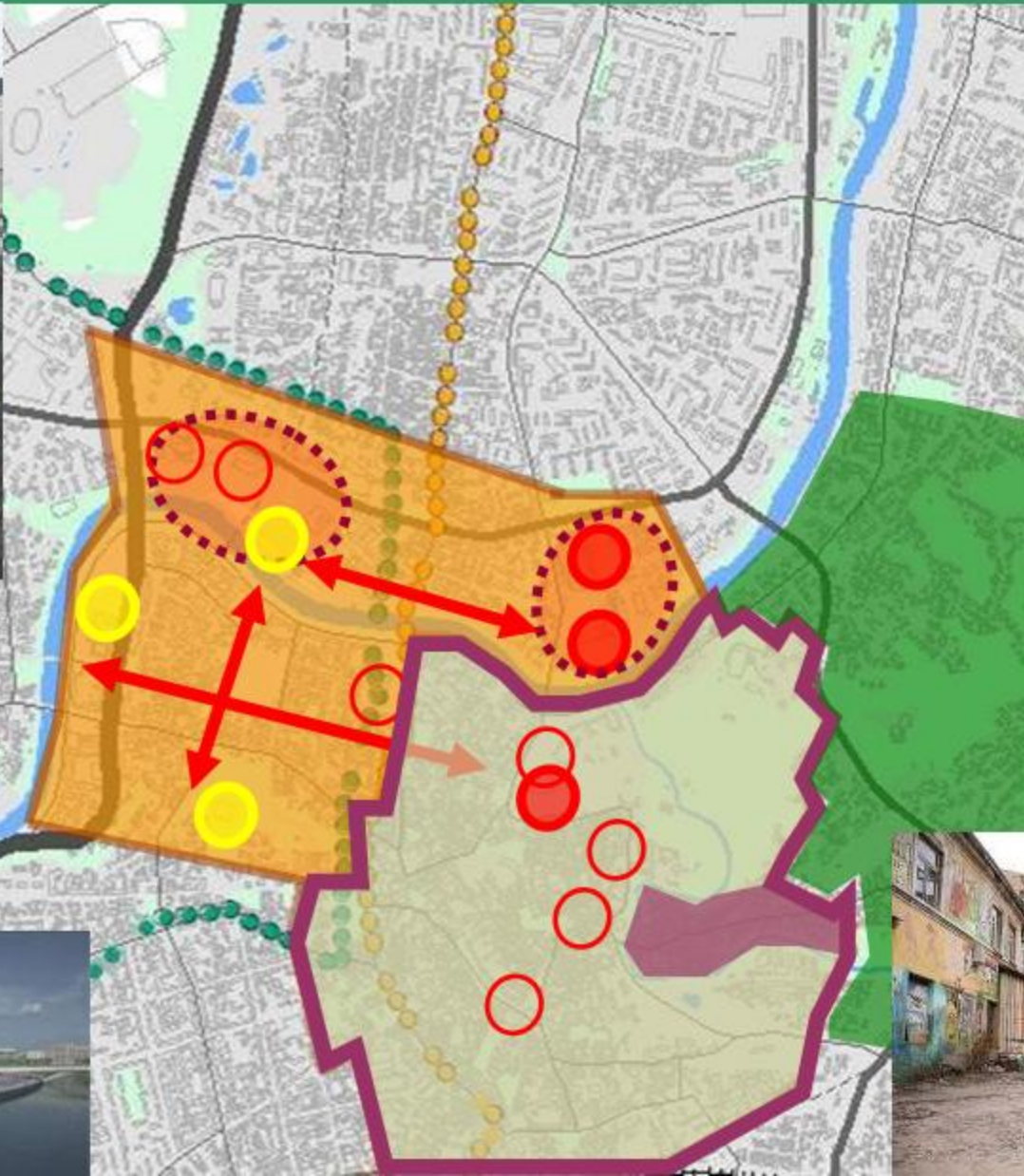


PRESENT TENDENCIES



Skyscrapers in the city centre

Present tendencies - "Culture clusters" and creative Užupis district



IDENTITY OF THE CITY

Senamiestis



Naujamiestis. Suformuotas perimetrinis užstatymas.



Aukštybinių pastatų kalva dešiniajame Neris krante

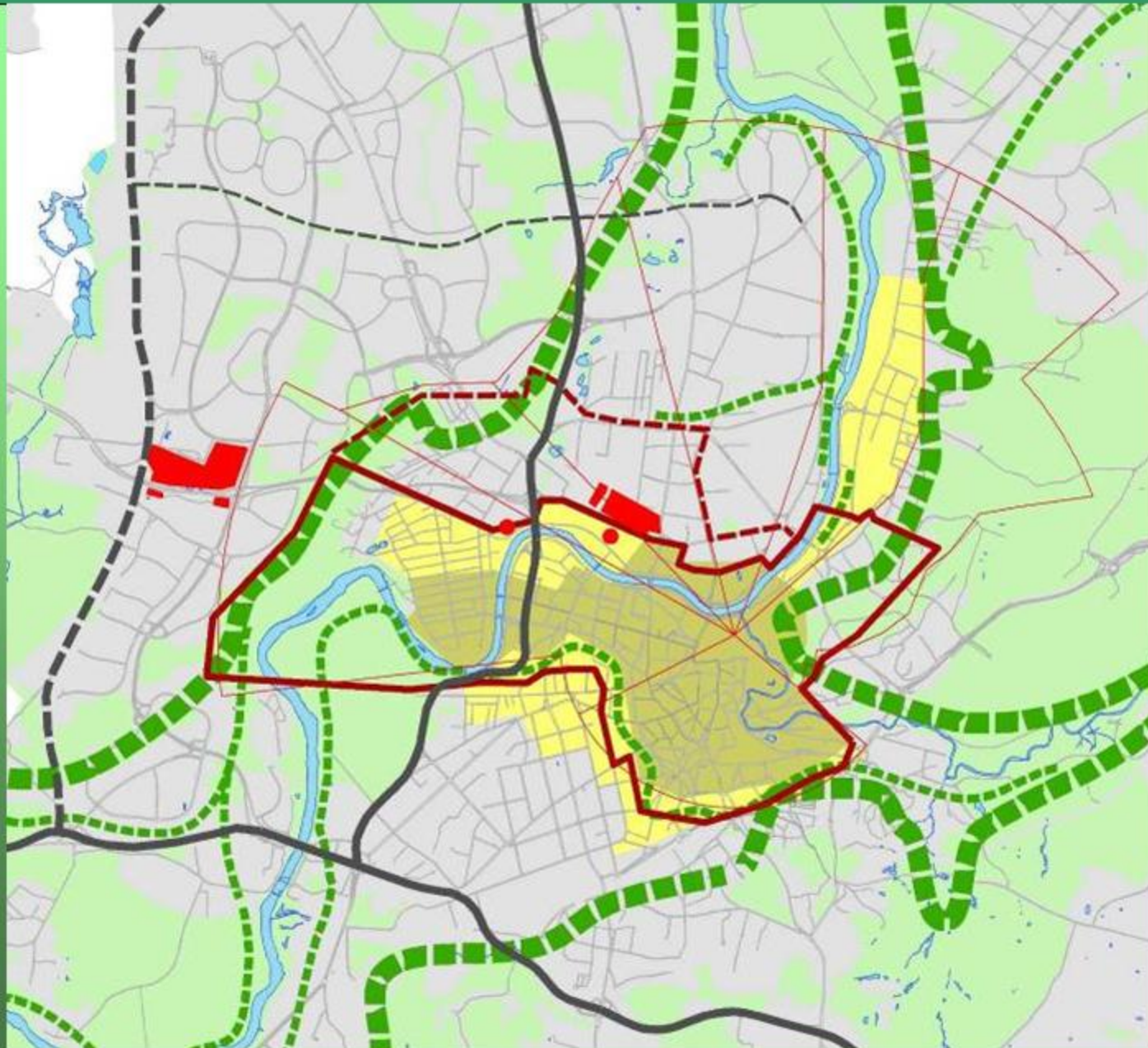


Šnipiškės. Besiformuojantis perimetrinis užstatymas papildomas esamų verkalių.



1. Natural structure
2. Urban structure – different parts of the town with their specific principles of urban structure (Old town, New town, Žvėrynas, old suburbs)
3. Architecture of XX century in historic surrounding and neighbor territories.

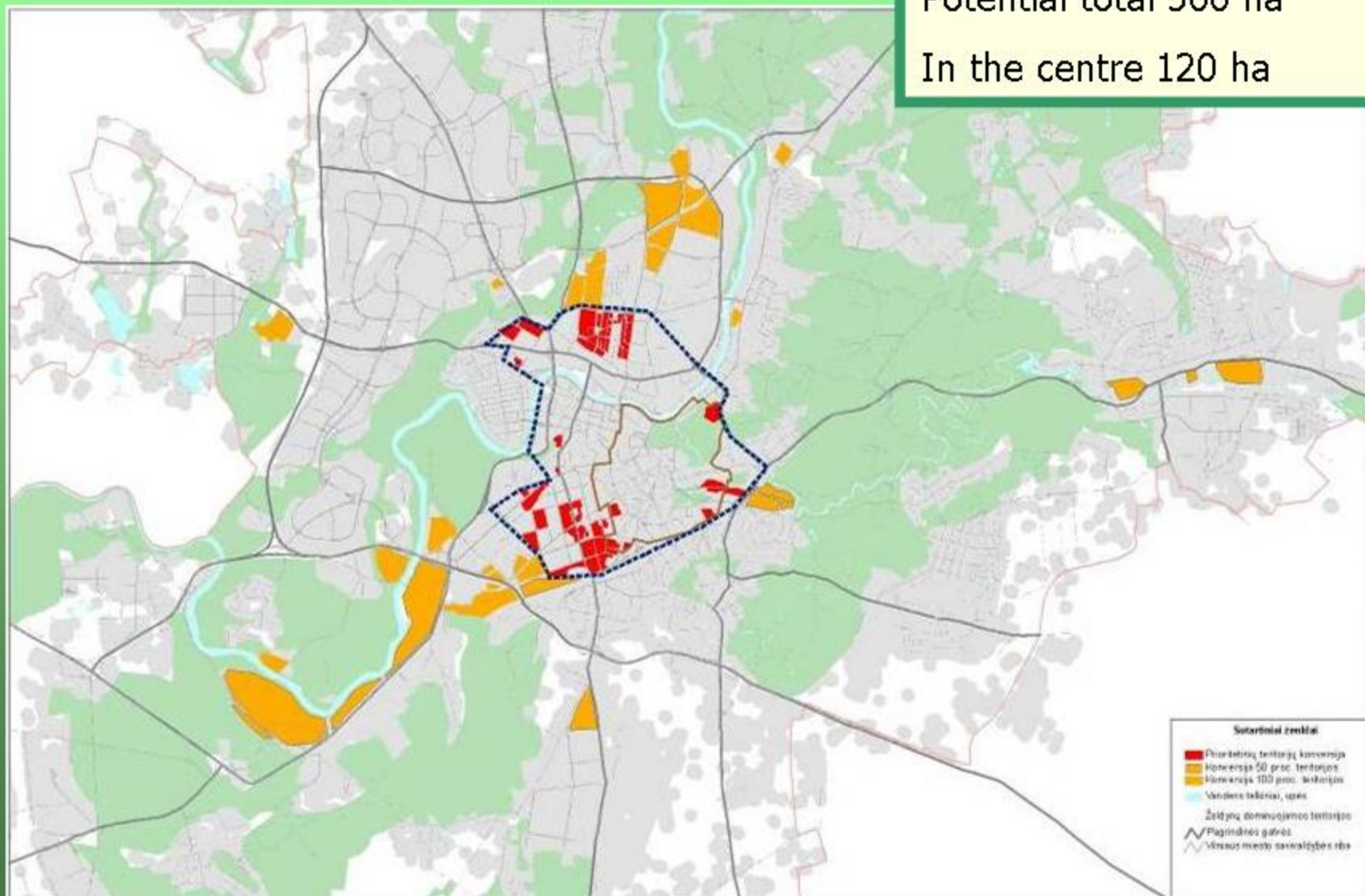
“ZONE OF IDENTITY”



Brownfield areas

Potential total 500 ha

In the centre 120 ha



PRESENT TENDENCIES - “Creative conflict”

**Rapid changes were diversely valuated by public opinion
(interest groups)**



PRESENT TENDENCIES

- **Inhabitants are positively valuating situation in the city**
 - 67 proc. – situation in the city is getting better
 - New city centre in the right bank of Neris river :
 - 55 per. positive
 - 18 per. negative



Urban structure model

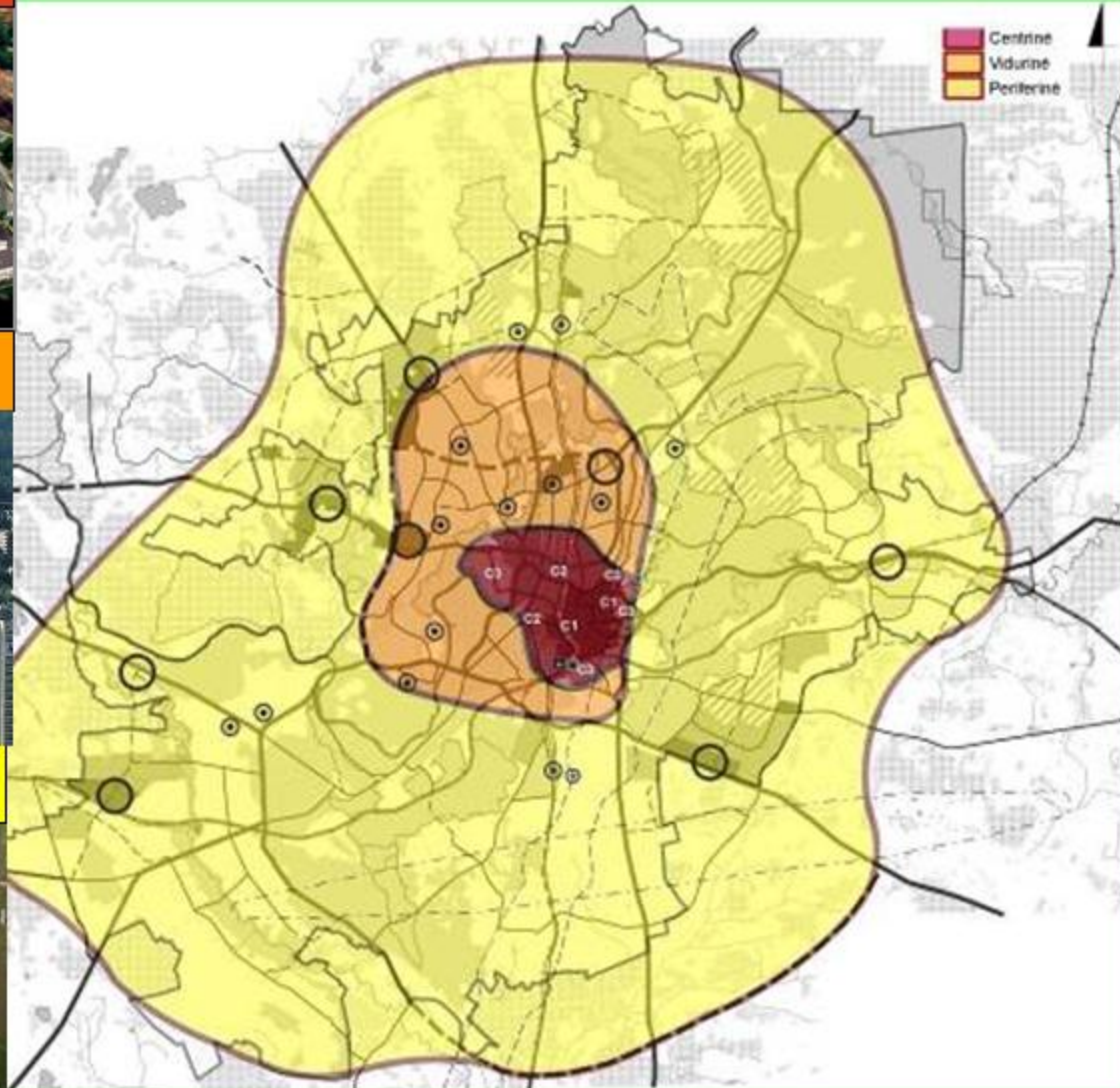
Central zone XII-XIX c.



Middle zone XX c.

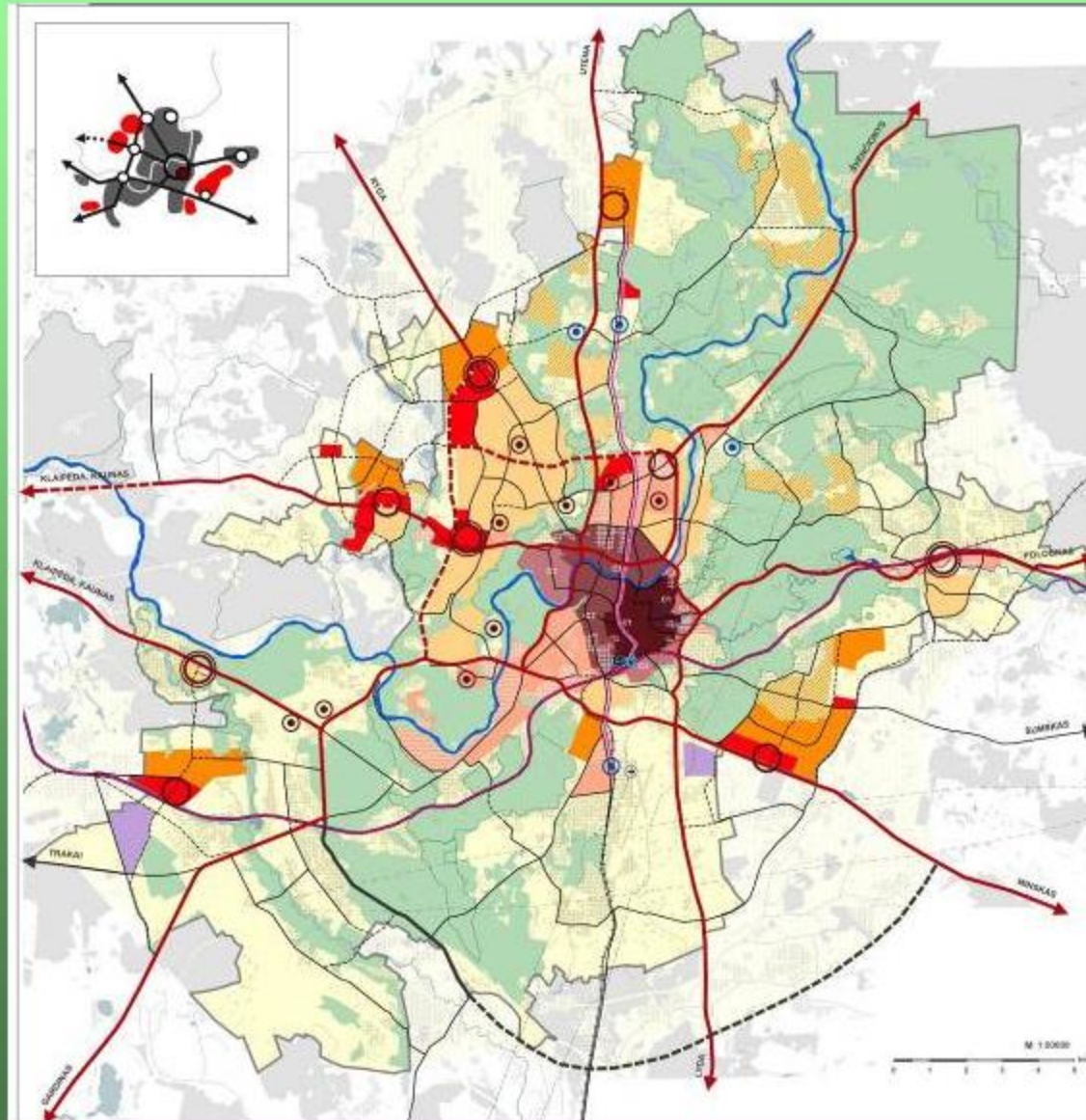


Periphery zone XX-XXI c.



City development concept up to 2025

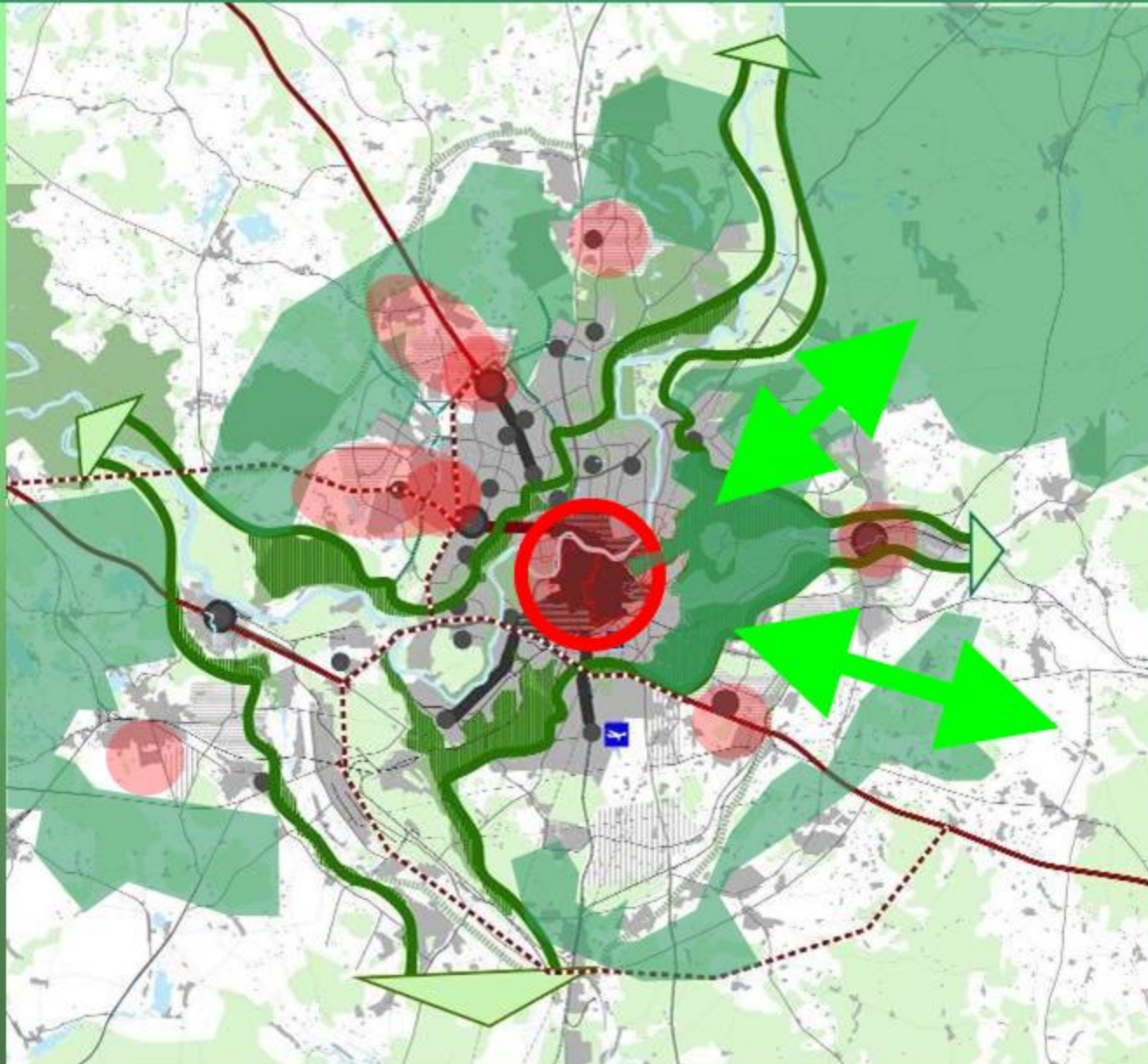
Approved by Vilnius city council 26 of April 2006



Continuity of city planning

Preserved principles of sustainable development

Preserving of existing values



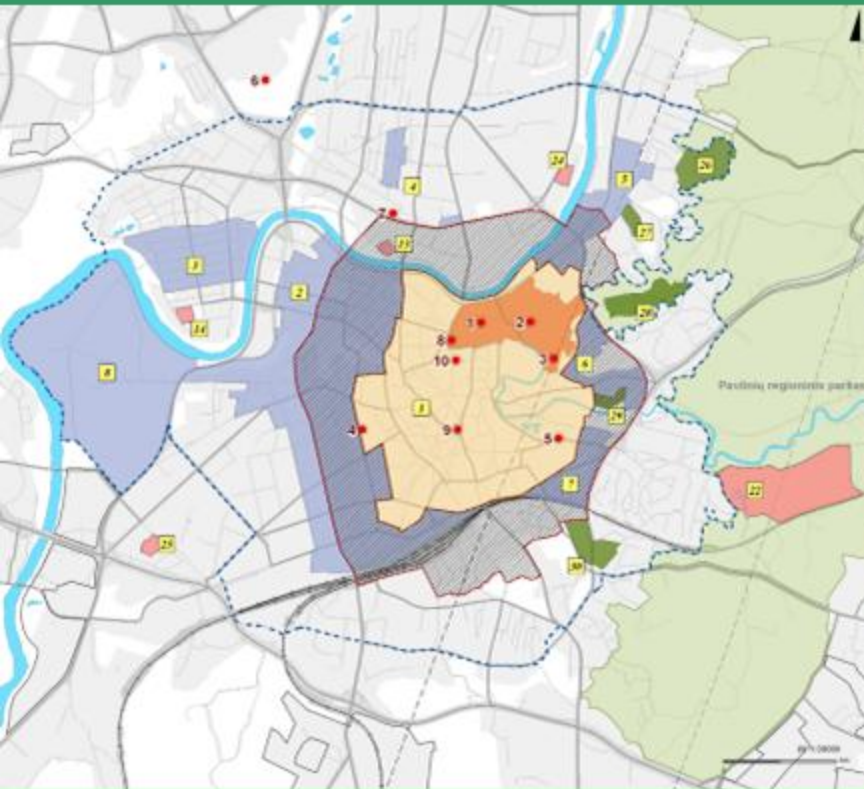
Hilly landscape.

Fantastic views.

Preserved greenery
in the city centre.

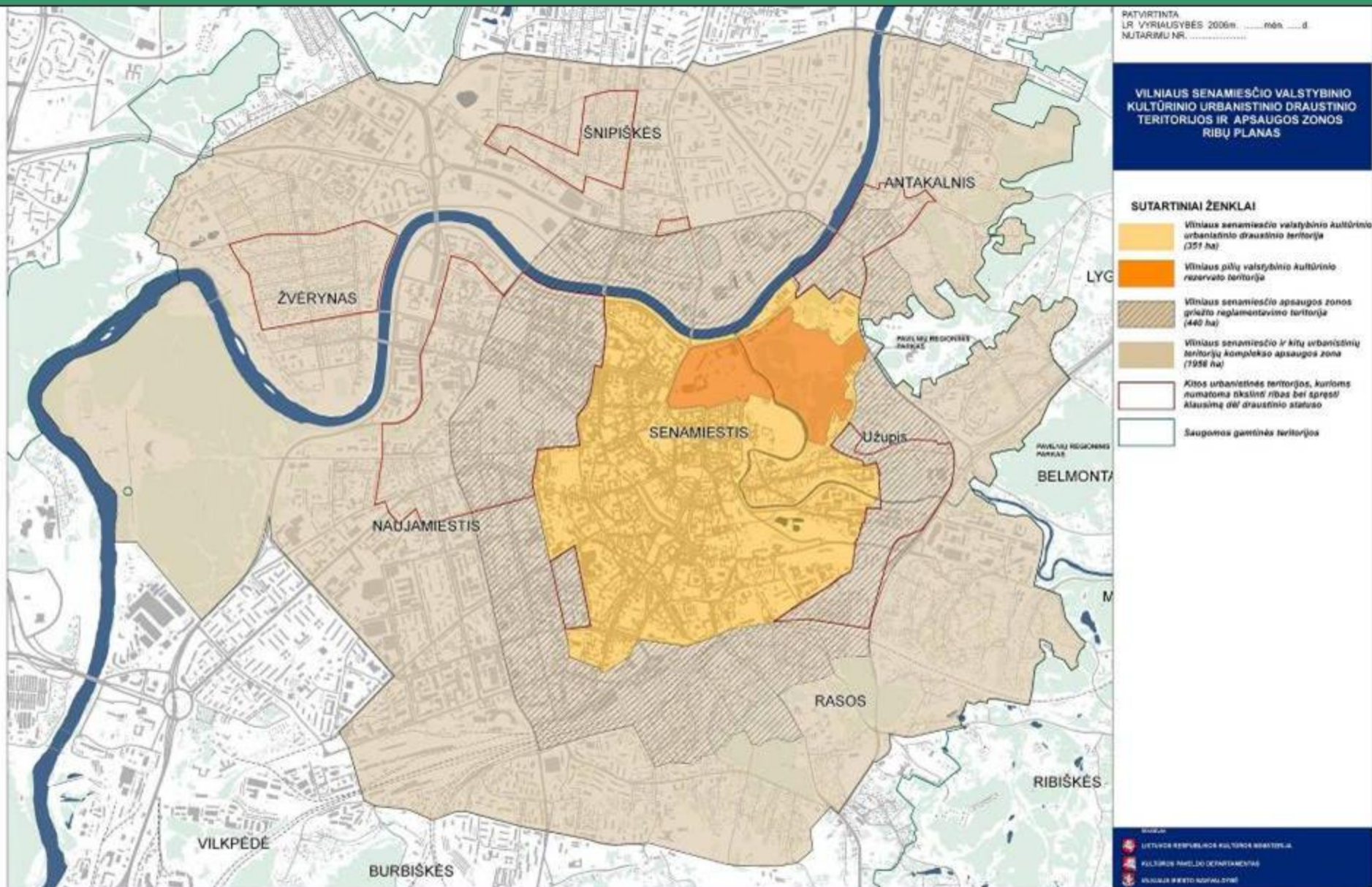
Still existing contact
of old town and
suburban area.

Preservation of heritage

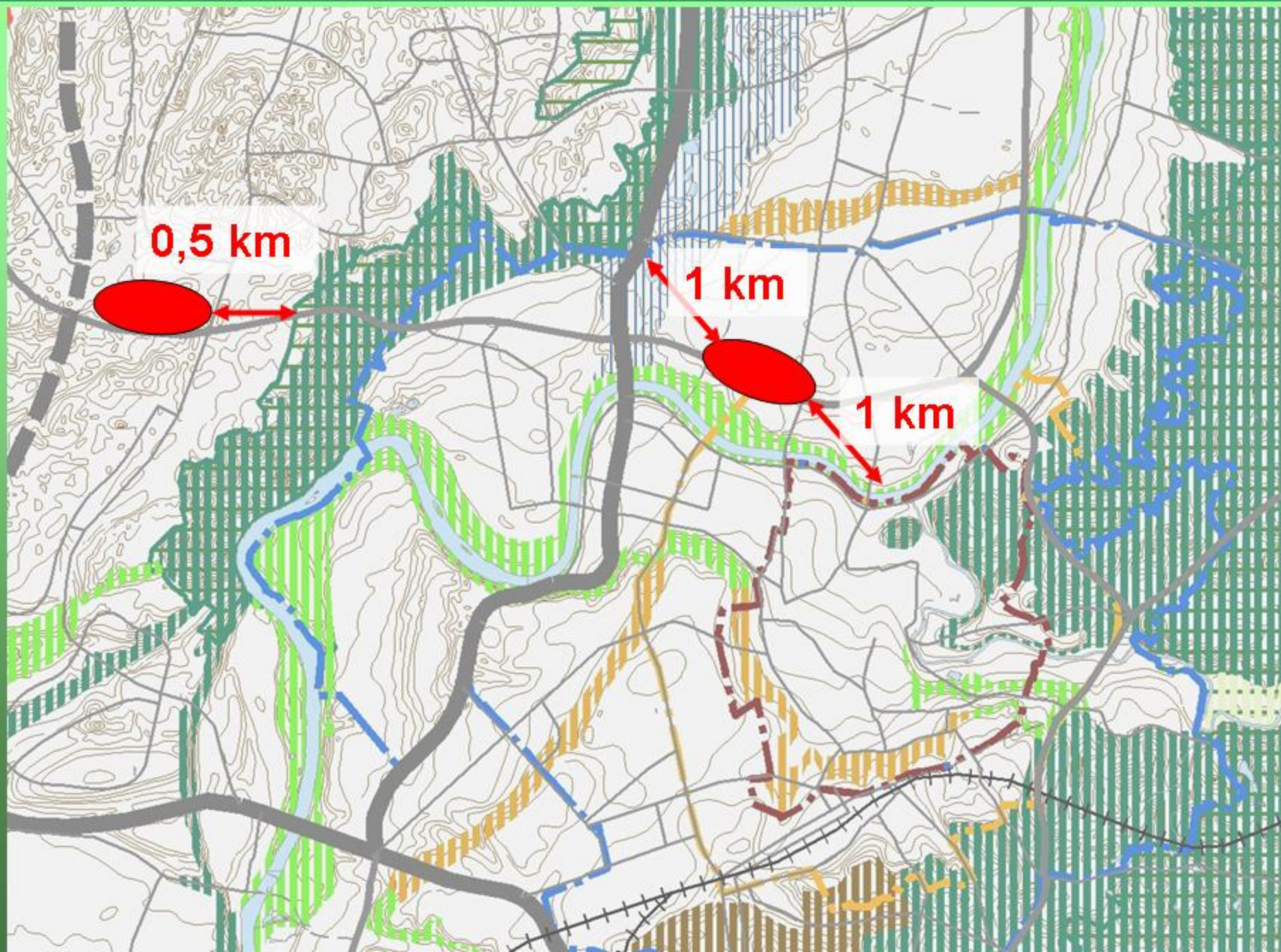


1. Vilnius old town, buffer zone
2. Other protected territories

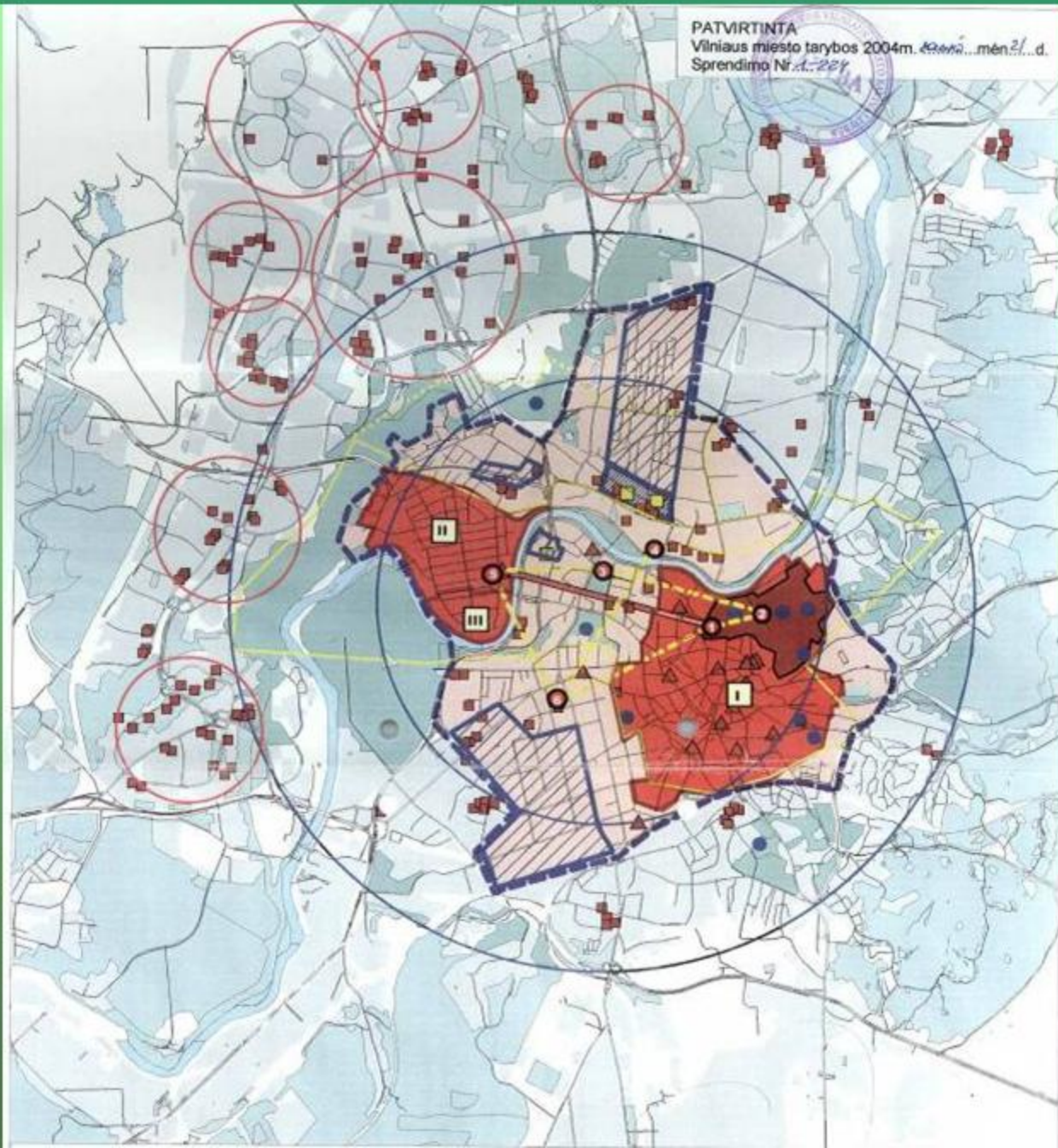
Preservation of heritage: the buffer zones of old town



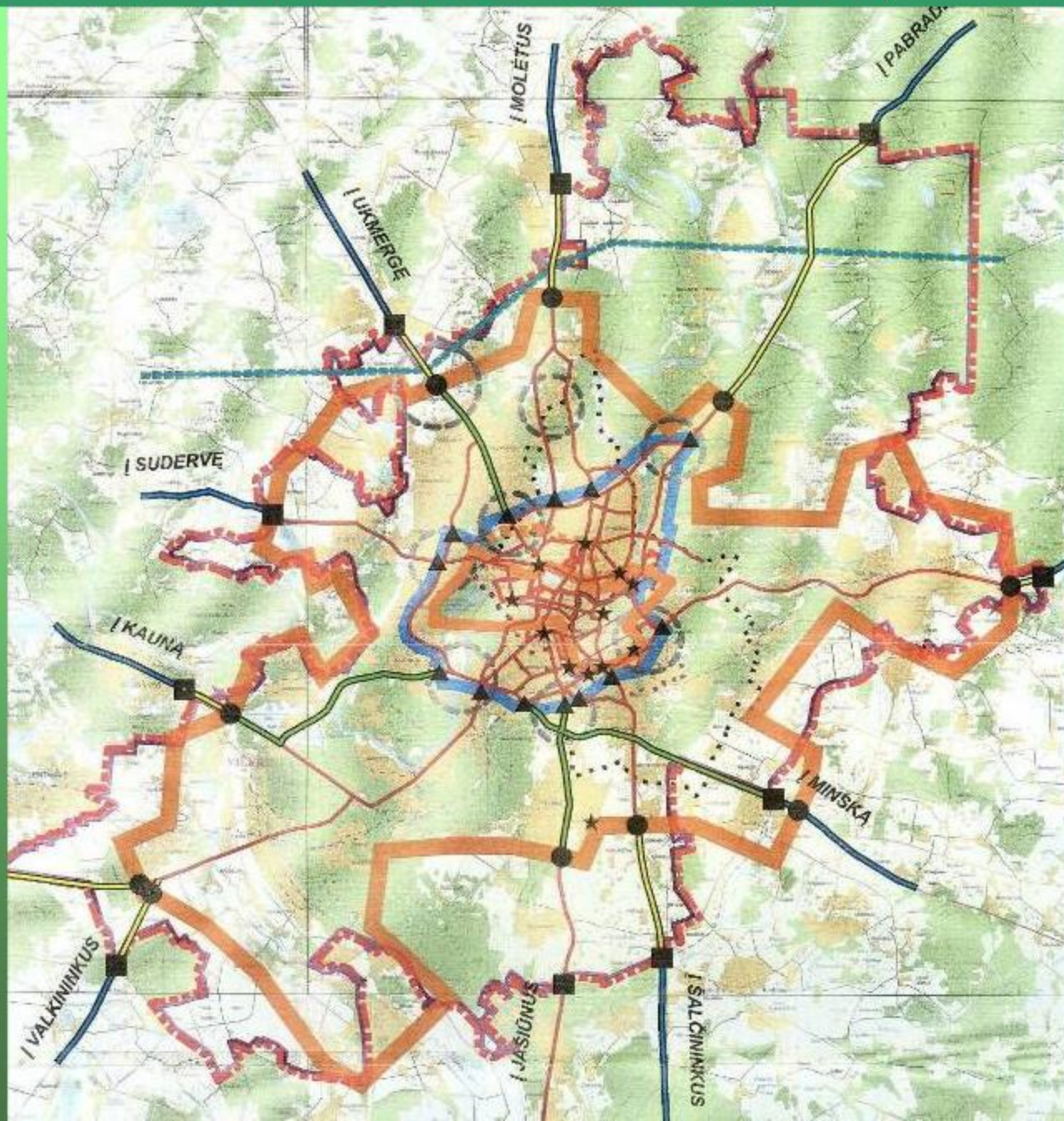
High-rise buildings regulation: main sites



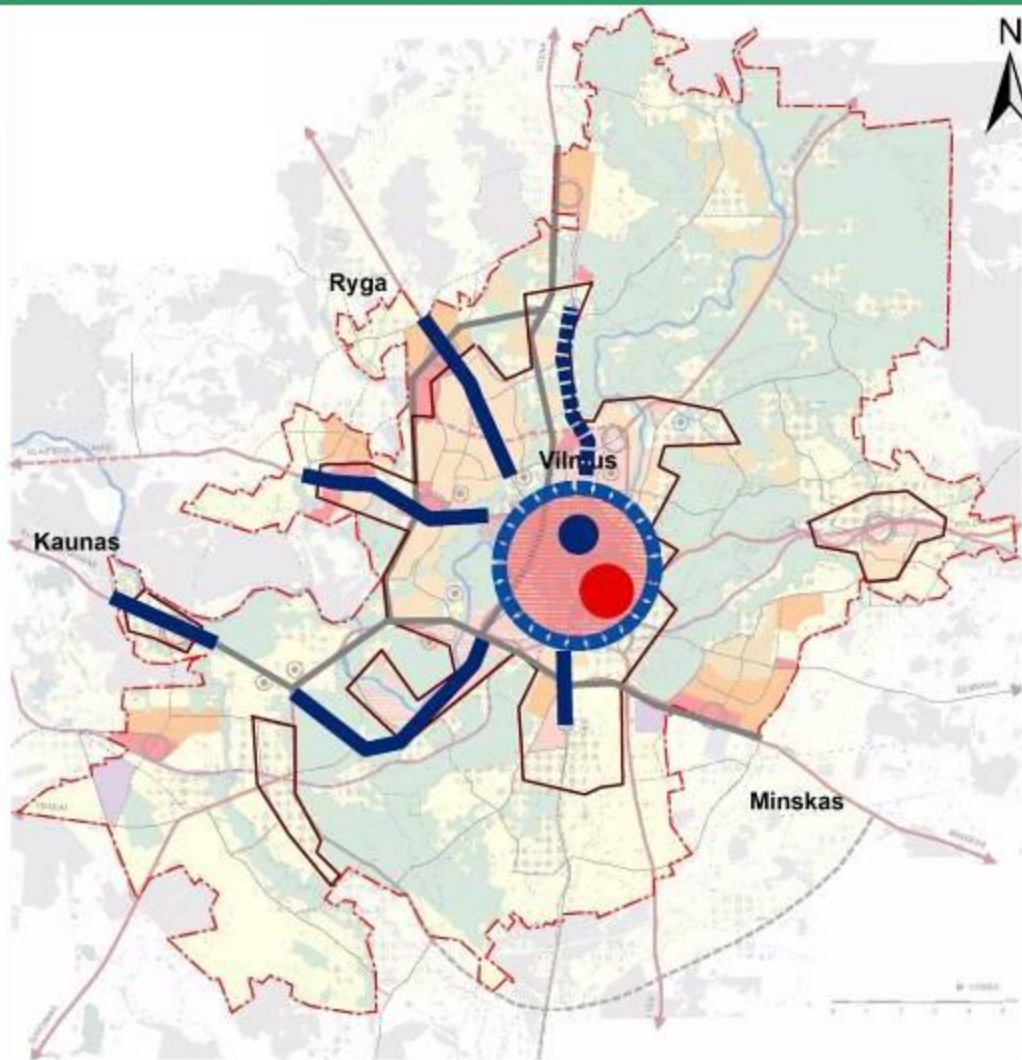
Former studies - 2004



Former studies – 2005 (VGTU)



Principles of city structure – “structural axes”



Miesto centras su aukštybinių pastatų kalva ir senamiesčiu



Kompaktiškai užstatytos miesto teritorijos riba



Vilniaus miesto savivaldybės riba



Miesto greitelių sistema

Pagrindinės miesto struktūrinės - kompozicinės ašys

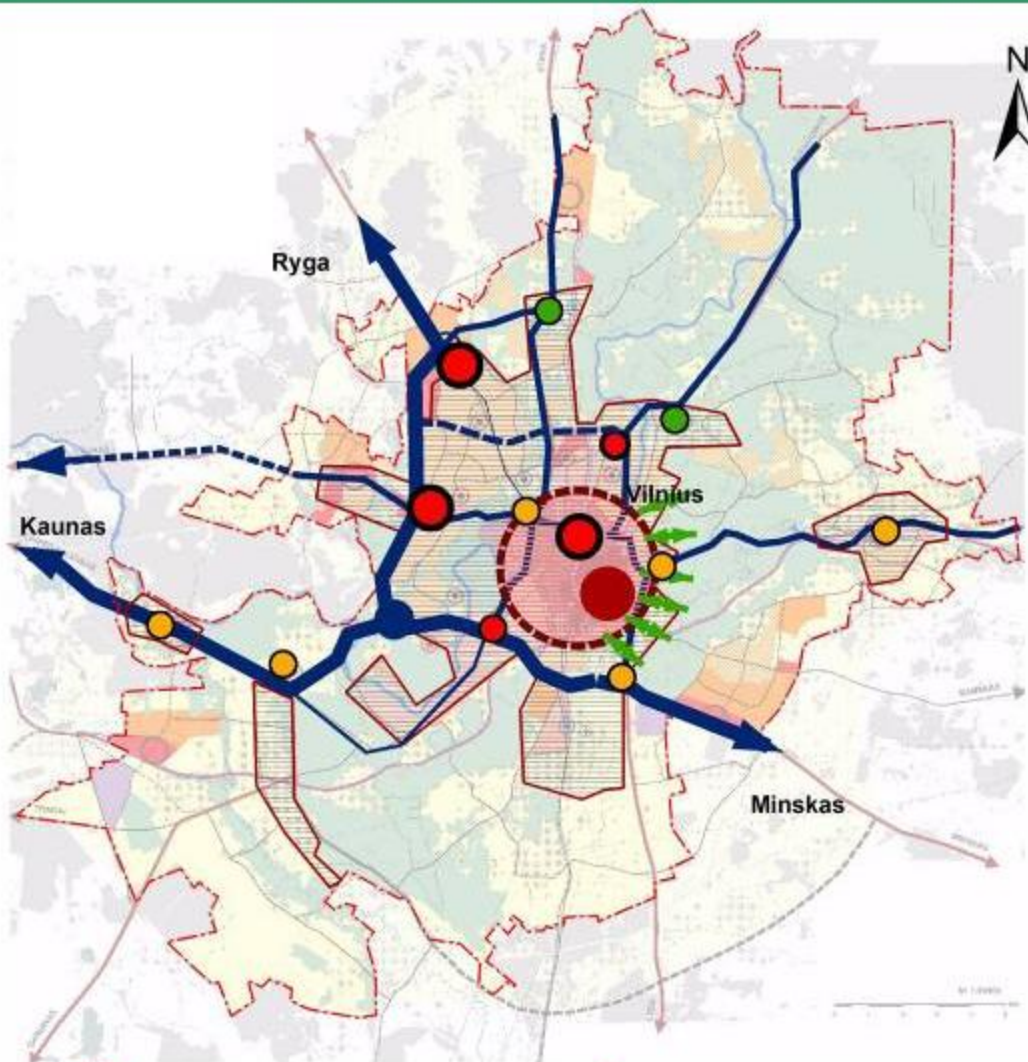


(esamos pagrindinės išorinės bei vidinės pietros kryptys, funkciniai ryšiai tarp centro ir periferijos, funkciniai ryšiai su šore)



Formuojama miesto struktūrinė ašis palei numatomą greitutinės bėginės viešojo transporto priemonės trasą

Principles of city structure - "boundaries and knots"



- | | | | |
|--|--|--|---|
| | <p>Miesto centrinis branduolys : senamiesčio, jo buferinė zona. Galima aukštybinių pastatų dislokacijos vieta; formuojama aukštybinių pastatų kalva Šnipiškėse</p> | | <p>Pagrindiniai miesto struktūros mazguose esantys centrai</p> |
| | <p>Kompaktiškai užstatyta miesto teritorija</p> | | <p>Kiti aukštybinių pastatų akcentuoti miesto struktūros mazguose esantys centrai</p> |
| | <p>Vilniaus miesto savivaldybės riba</p> | | <p>Kilomis priemonėmis (be aukštybinių pastatų) akcentuoti miesto struktūros mazguose esantys centrai</p> |
| | <p>Pagrindinės transportinės miesto ašys: eismo</p> | | <p>Miesto struktūros mazguose esantys specializuoti centrai (bendrojo plano sprendiniai nenumato akcentavimo aukštybinių pastatais galimybės)</p> |
| | <p>planuojamos</p> | | <p>Išlėkęs tiesioginis kontaktas tarp miesto centrinės miesto dalies ir periferinės zonos</p> |

Monitoring of city panoramas



Senamiestis



Naujamiestis. Suformuotas perimetris užstatymas.



Aukštybinių pastatų kalva dešiniajame Neris krante



Šnipiškės. Besiformuojantis perimetris užstatymas papildomas esamų vertikalių.



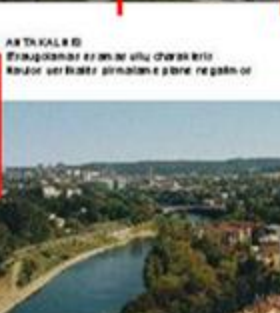
ŽILĖNAI

Reformuojamas užstatymas
Papildomas pirmojo ir antrąjį planų pobūdžio tygiai užstatymu.
Quadrato namų serijomis. Namai formuojasi prie planuotų
rėpčių, reikšiamas užfiksavimas



ARTIKALIS

Struktūrinis ir antrąjį planų pobūdžio
Namų serijomis pirmojo planų reikšmės



ŽALIASIS SEKTORIUS

Dominuoja gamta. Pirmuosiuose planuose užstatymas negalimas.



Model of central part of the town



City 3d model



City 3d model



City 3d model



City 3d model



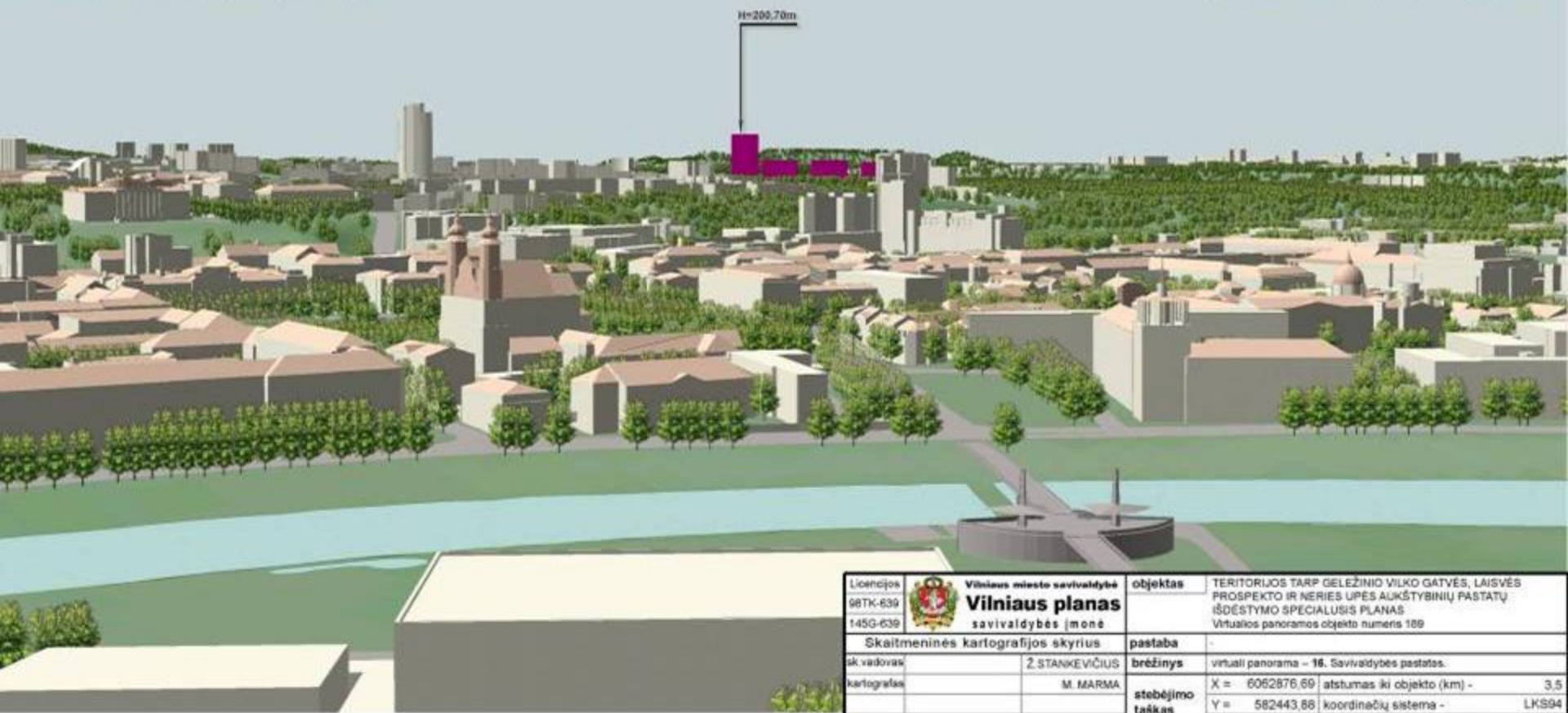
Projekts	Vilniaus miesto centrinių gatvių "Vilniaus planas" architektūrinis projektas	Objektas	Patalpa tarp Rindainės, Šeimyniškių ir Čiulpiškių gatvių			
Užduoties kodas	010	Užduoties pavadinimas	2005 03 01 Nr. 24-6			
savivaldybės katalografinė informacija						
savivaldybės pavadinimas	ŠTOMBEIČIAUS MIUNICIPALITETAS	savivaldybės centras	aktualus savivaldybės centras			
savivaldybės pavadinimas	LIJAVILUMIENE					
savivaldybės pavadinimas	ŽEMĖIŠKIS	savivaldybės mokykla	koordinatų sistema	UTM	503653.17	
		pašto kodas	UTM zona	UTM zona	605182.97	
			UTM zona	UTM zona	120	




City 3d model



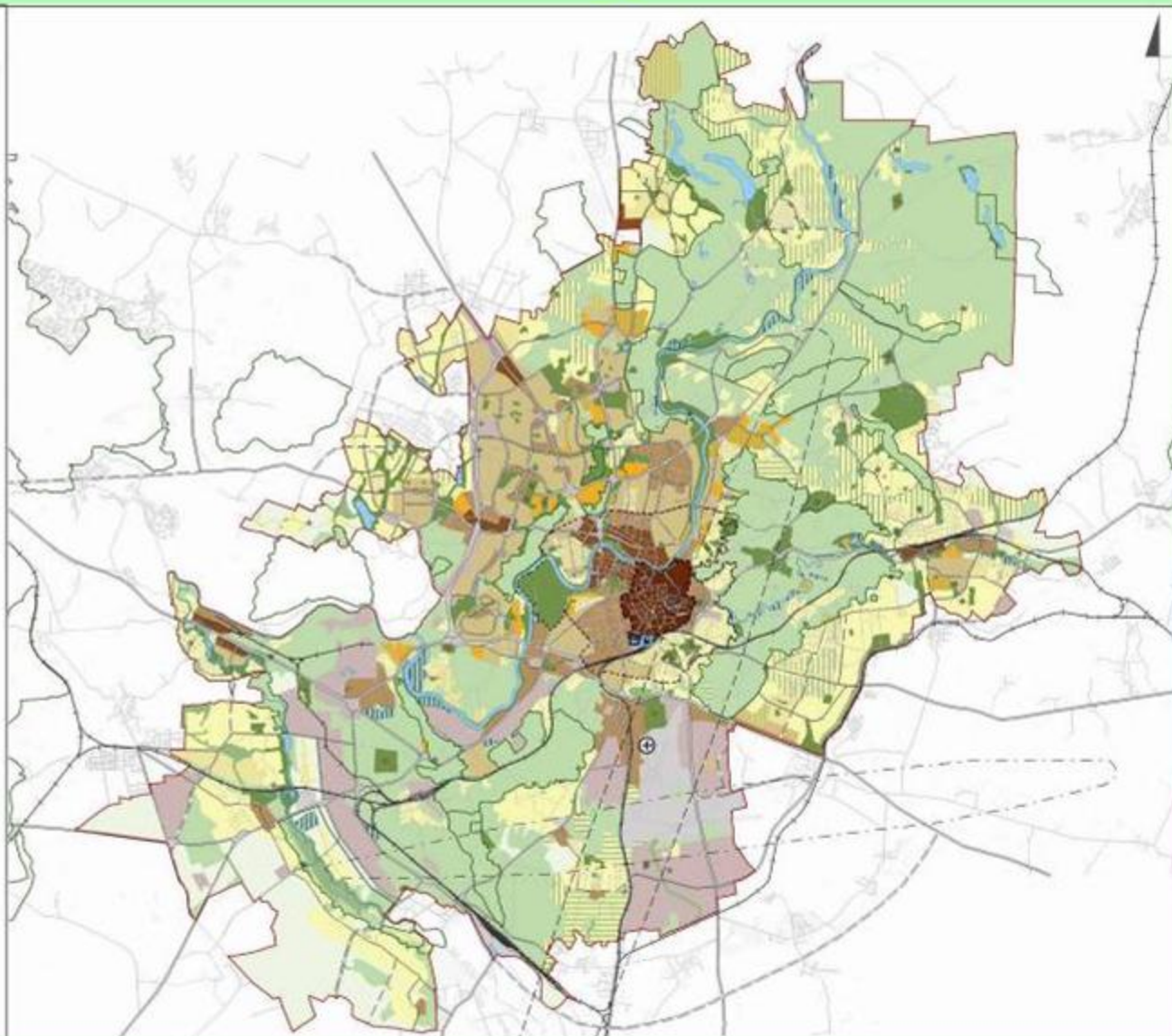
City 3d model



Licencijos 98TK-639 145G-639	 Vilniaus miesto savivaldybė Vilniaus planas savivaldybės įmonė	objektas pastaba brėžinys stebėjimo taškas	TERITORIJOS TARP GELEŽINIO VILKO GATVĖS, LAISVĖS PROSPEKTO IR NERIES UPĖS AUKŠTYBINIŲ PASTATŲ ĮDĖSTYMO SPECIALUSIS PLANAS Virtualios panoramos objekto numeris 169 - virtuali panorama – 16. Savivaldybės pastatas. X = 6062876.69 atstumas iki objekto (km) - 3,5 Y = 582443.88 koordinatų sistema - LKS94 H = 175.14 aukščių sistema - Vilniaus m. vietinė
Skaitmeninės kartografijos skyrius sk. vadovas kartografas	2. STANKEVIČIUS M. MARMA		

www.vilnius.lt/bplanas

- Senamiestis
 - Miesto centras, svarbiausi lokalūs centrai
 - Rajonų centrai ir kitos mišrios didelio tankio teritorijos
 - Vidutinio tankio gyvenamosios teritorijos
 - Mažo tankio gyvenamosios teritorijos (sklypų UI iki 0.8)
 - Mažo tankio gyvenamosios teritorijos (sklypų UI iki 0.4)
 - Sodai, konvertuojami į mažo tankio gyvenamąsias teritorijas
 - Sodų teritorijos
 - Teritorijos visuomenės poreikiams, specializuotos ir kompleksų teritorijos
 - Teritorijos visuomenės poreikiams, specializuotos ir kompleksų teritorijos su dideliu želdinių kiekiu
 - Infrastruktūros teritorijos
 - Verslo, gamybos, pramonės teritorijos
 - Intensyviai naudojimui įrengti želdynai ir kapinės
 - Ekstensyviai naudojimui įrengti želdynai
 - Miškai ir miškingos teritorijos
 - Terminuoti iki 2015 m. žemės ūkio ir kitos neužstatytos teritorijos
 - Vandenys
 - Vandervietės
-
- Vilniaus m. savivaldybės ribos
 - - - Vilniaus Senamiesčio ribos
 - Vilniaus Senamiesčio apsaugos zona
 - Saugomos teritorijos
 - - - Esama triukšmo zona
 - - - Perspektyvinė triukšmo zona
 - Pagrindinės gatvės ir keliai iki 2015 m.
 - Pagrindinės gatvės ir keliai po 2015 m.
 - Geležinkeliai
 - ⊕ Oro uostas
 - Geležinkelio stotis
 - Autobusų stotis
 - Kapinės
 - Perspektyvinės kapinės



**Thank You
and welcome to Vilnius
www.vilnius.lt**

