



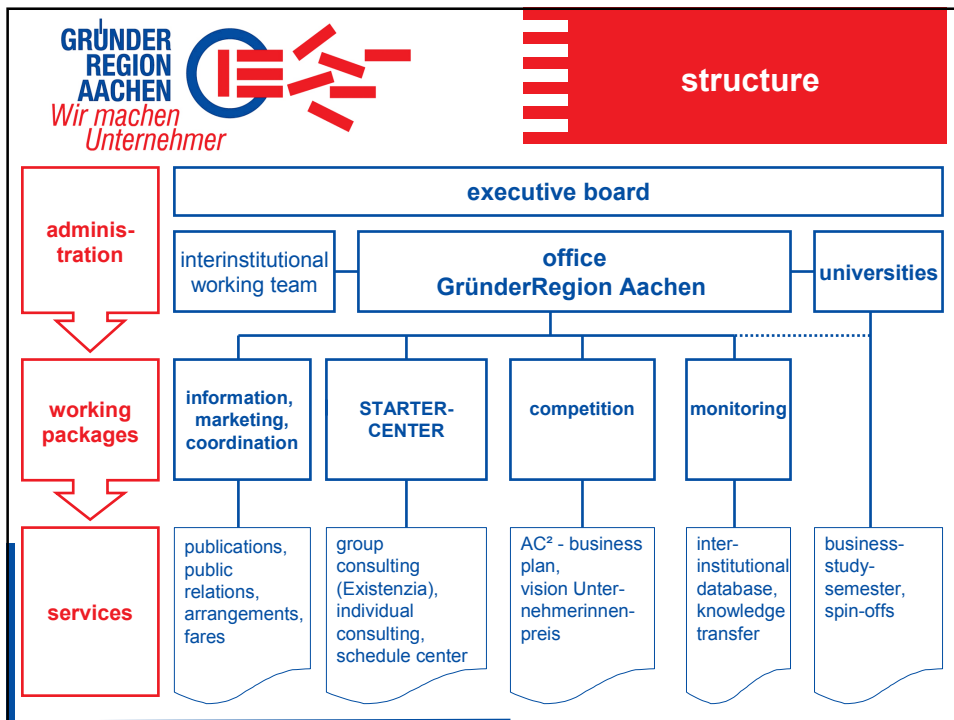
- ➔ structure
- ➔ contents
- ➔ effects

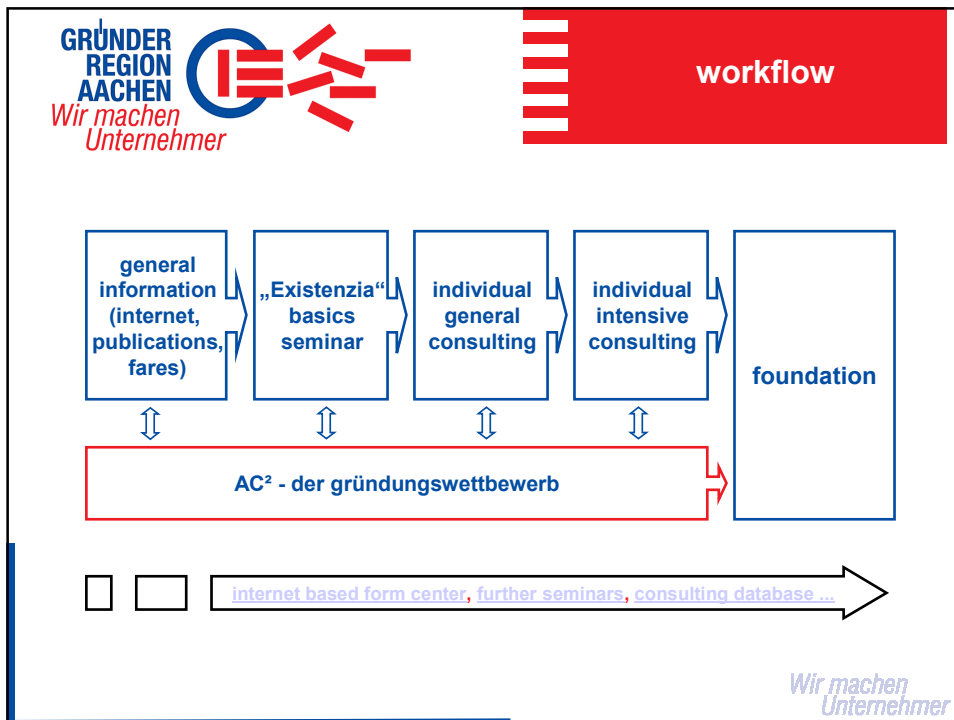


## goals

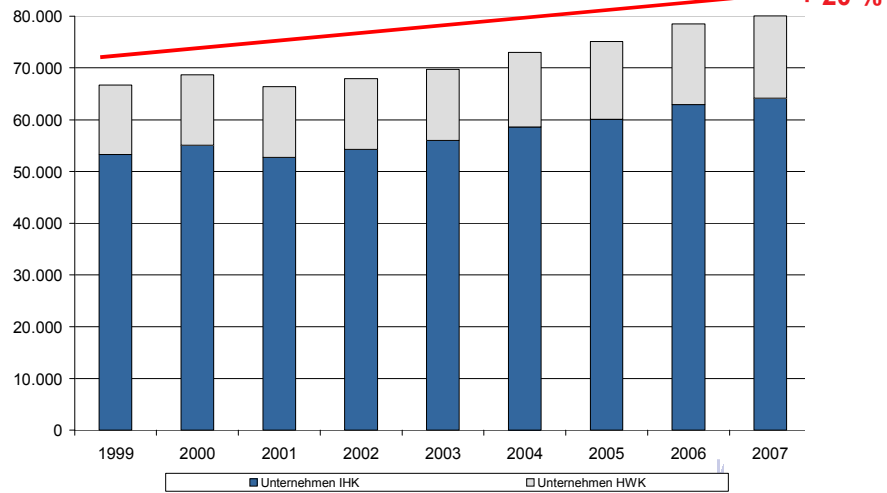
- ➔ to bundle regional strengths
- ➔ to establish a good climate for founders of a new business
- ➔ to improve prosperous enterprises
- ➔ to arrange a positive business culture

*Wir machen  
Unternehmer*

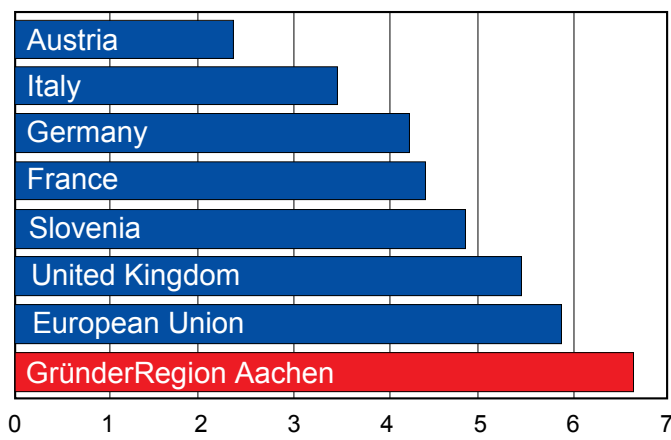




**number of enterprises 1999 - 2007**



**Total-Entrepreneurial-Activity (TEA)**



Quelle: Global Entrepreneurship Monitor (2005, 2006, 2007)

**GründerRegion Aachen**

**Theaterstr. 6 - 10**

**52062 Aachen**

**Tel.: 0241 4460-350**

**e-mail: [info@gruenderregion.de](mailto:info@gruenderregion.de)**

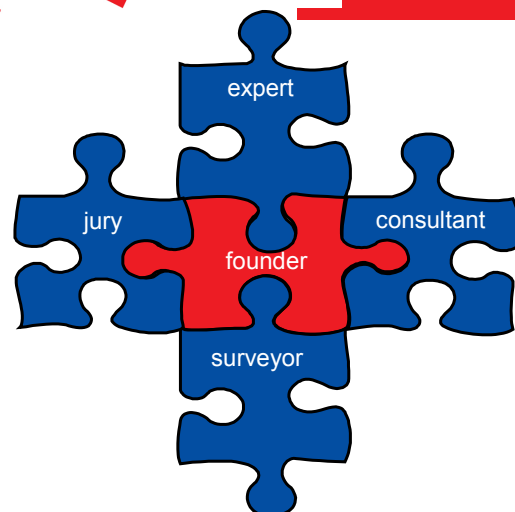
**[www.gruenderregion.de](http://www.gruenderregion.de)**



The collage features several items:

- A screenshot of the website [www.gruenderregion.de](http://www.gruenderregion.de) showing a navigation menu with options like 'Aktuelles', 'Pressemitteilungen', 'Gründerzeitung', 'Zielgruppen', 'Wettbewerbsvorteile', 'Über uns', 'Gewerbesteuerberatung', 'Fördermöglichkeiten', and 'Links'.
- A brochure titled 'GründerKontakte' with the subtitle 'die wichtigsten Adressen für Existenzgründer'.
- A brochure titled 'GründerSchritte' with the subtitle 'Von der Idee bis zum Geschäftsplan'.
- A brochure titled 'GründerBuch' with the subtitle 'Informationen und Orientierungshilfen für Existenzgründer'.
- A newspaper clipping titled 'Aachener Appell zum Patentrecht' with a sub-headline 'Aachener Appell zum Patentrecht' and a date of '14. Juni 2008'.

- norms for consulting and seminars
- workflows
- publications
- externally certified QM



actual: 200 voluntary consultants with different professions



**additional benefit for founders and enterprises**

- mentoring by professionals
- access to expert-knowledge
- four independent certifications
- several coaching-performances:
  - speeches about entrepreneurial / growth topics
- manual with valuable hints for the businessplan
- opportunity to win award-money
- contacts to investors, branch-experts and industrial-partners

	effects	costs
	added value: <b>11,3 Mio. €</b>	total amount: <b>385.000 €</b>
	new employments: <b>212</b>	input on employment: <b>1.800 €</b>
	added value: <b>5,6 Mio. €</b>	total amount: <b>173.000 €</b>
	new employments: <b>105</b>	input on employment: <b>1.650 €</b>

3 year basic





Session - Microsoft Internet Explorer

Gründungs- und Wachstumsunterstützung

Existenzgründer: Ident: 650  
 Eratberater:  
 Beratungsstelle:

Personendaten **GWU**

Adressen | Potenzial

Patenschaft ?

Datum	Pate
01.07.2005	

Eingangsberatung ?

Datum	Beratungsstelle	Berater	Beratung
01.07.2005	IHK Aachen		

weitere Eingangsberatung ?

Schwerpunktberatung ?

Datum	Beratungsstelle	Berater	Beratung	Schwerpunkt
08.12.2005	Kreis Heinsberg			Standortplanung
06.12.2005	IHK Aachen			Patente, Lizenzen und Schutzrechte
15.11.2005	IHK Aachen			Geschäftsplan
18.10.2005	Kreis Heinsberg			Standortplanung
12.10.2005	IHK Aachen			Finanzierung / Fördermittel
22.08.2005	IHK Aachen			Gründungsformalitäten
11.07.2005	IHK Aachen			Übernahme / Beteiligung

weitere Schwerpunktberatung ?

Datum	Beratungsstelle	Berater	Beratung	Thema
01.09.2005	IHK Aachen			Kontakt Gründung SensorSorting

Go! Das Gründungsnetzwerk NRW.