



**URBACT**  
ESPAÑA



**URBACT**

Driving change for  
better cities



Ayuntamiento de  
Molina de Segura



Unlocking opportunities, improving cities



European Union  
European Regional  
Development Fund



# CITIES4CSR

## MOLINA DE SEGURA

*Estrategias municipales integrales para  
fomentar y estimular la responsabilidad  
social corporativa en áreas urbanas*

CITIES4CSR



Ayuntamiento de  
Molina de Segura



Unlocking opportunities, improving cities



European Union  
European Regional  
Development Fund



**Cátedra RSC**  
**Universidad Murcia**



**Cátedra para la  
Innovación y la  
Participación**  
**U. Politécnica  
Cartagena**

**CITIES4CSR**



European Union  
European Regional  
Development Fund

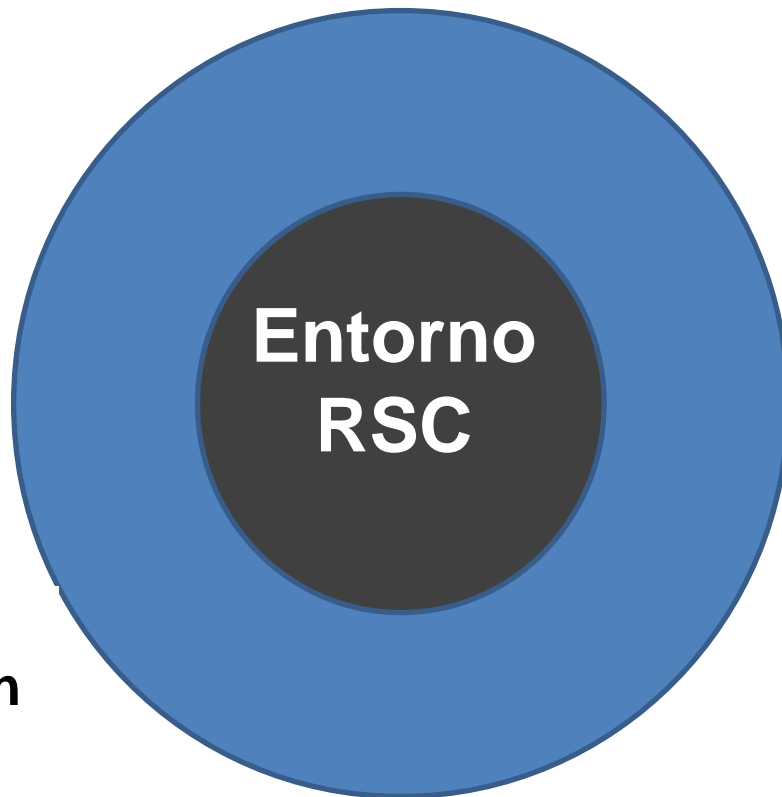


Unlocking opportunities, improving cities

**Cát. RSC UM**

**Cát. Innovación  
y Participación  
UPCT**

**Comisión  
Reindustrialización**



**Oficina  
Empresas**

**Cámara  
Comercio, ISyN**

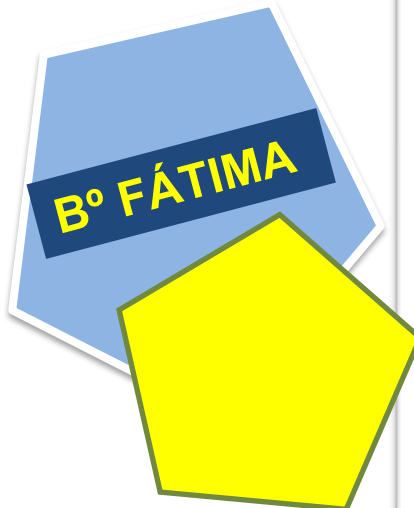
**Contratación  
Pública  
Responsable**



European Union  
European Regional  
Development Fund



Unlocking opportunities, improving cities





European Union  
European Regional  
Development Fund



Unlocking opportunities, improving cities

**CITIES4CSR**  
Molina de Segura

**Grupo Local  
URBACT**

CITIES4CSR



Ayuntamiento de  
Molina de Segura



European Union  
European Regional  
Development Fund



Unlocking opportunities, improving cities

AYUNTAMIENTO

AAVV Bº FÁTIMA

AFESMO

HOSPITAL DE MOLINA

VRIO

PERSONAS MAYORES Bº FÁTIMA

SOLTEC

FARMACIA FÁTIMA

EL MOSCA

CRUZ ROJA

TROQUELAJES YAGÜES

SPORTBIKE

CÁTEDRA RSC  
UNIVERSIDAD MURCIA

MUJERES Bº FÁTIMA

CEIP N<sup>as</sup>a FÁTIMA

APOYO EXPERTOS

CITIES4CSR







## BENEFICIOS DE PARTICIPAR EN EL PROYECTO





European Union  
European Regional  
Development Fund



## POTENCIAL DE LA RSC PARA LA CIUDAD



### 2030 BARRIO DE FÁTIMA SIN INVERSIONES

Elevado grado de deterioro urbanístico  
Alto grado de desempleo  
Comercio en declive  
Débil asociacionismo  
Devaluación de inmuebles y negocios  
Conflictividad social y debilitamiento cultural  
Mayor desequilibrio territorial local  
Débil capacidad económica en el contexto local

### 2030 BARRIO DE FÁTIMA CON INVERSIONES EN RSC

Regeneración de fachadas e infraestructuras  
Desempleo similar a la media municipal  
Comercio con gran potencial y futuro  
Fortalecimiento de las asociaciones  
Revaloración patrimonial  
Reducción de niveles de pobreza y exclusión  
Reequilibrio territorial local  
Área contribuyente a la economía municipal  
Mejor Imagen de barrio como actor influyente  
Crecimiento demográfico



European Union  
European Regional  
Development Fund



Unlocking opportunities, improving cities

# CITIES4CSR Fase 1 2019-2020

## Análisis de contexto

- Análisis del territorio
- Análisis social
- Retos en Responsabilidad Social Corporativa

CITIES4CSR



European Union  
European Regional  
Development Fund



Unlocking opportunities, improving cities

# PROBLEMAS O NECESIDADES EN EL BARRIO DE FÁTIMA

## URBANISMO

- Falta de **servicios e infraestructuras**, como restaurantes y hoteles.
- Falta de **pertenencia al barrio** (muchas personas viven en el barrio de Fátima y no lo saben).
- Necesidad de **incentivos al pequeño comercio** para que quiera establecerse en el barrio.
- Actuaciones de **inserción laboral**. Murcia y Molina son los dos municipios con más titulación universitaria. Se propone crear una bolsa de trabajo en colaboración con el SEF.
- **Abandono urbanístico**.
- El **polígono industrial** dentro del barrio está totalmente descuidado.
- Un **barrio más amable**, más sostenible ambientalmente y con espacios verdes.
- Hace falta **puntos de encuentro** donde las personas sepan que pueden tener actividades y donde las empresas puedan promocionarse.

## ÁMBITO SOCIO - EDUCATIVO

- Intervención en materia de **educación**, a nivel **social (inclusión) y cultural**.
- Falta de **formación**: necesidad de personas con idiomas, principalmente con inglés.
- Percepción de **desprecio al barrio**, al que se conoce como las “casas baratas”.
- Cronificación de la **marginalidad** generación tras generación. Esta población en muchas ocasiones no se deja ayudar.
- Falta de **integración** entre vecinos. Medidas dirigidas hacia la población inmigrante para fomentar la integración y la interculturalidad desde un enfoque integral.
- No hay **intervención psicosocial** en el barrio.
- Falta de **programas a largo plazo de trabajo con personas**. Las intervenciones puntuales no son efectivas.
- Los **jóvenes** del barrio no acaban la formación debido a **problemas familiares**. Uno de los mayores retos sociales del barrio es trabajar desde la familia.
- Falta de **seguridad ciudadana**, principalmente con jóvenes.

## ÁMBITO DE LA SALUD - SANITARIO

- El director del Hospital comparte la necesidad de **formación específica vinculada a la salud**.
- **Problemas de adicción**.

CITIES4CSR



European Union  
European Regional  
Development Fund



Unlocking opportunities, improving cities

**CITIES4CSR**  
**Fase 2**  
**2020-2022**

## Objetivos del Grupo Local Urbact

- **Plan de Acción Integrado**
- **Acciones a pequeña escala**
- **Estimular la RSC en Bº Fátima**

CITIES4CSR



European Union  
European Regional  
Development Fund



Unlocking opportunities, improving cities

## ÁMBITOS DE ACTUACIÓN

### 1. Urbanismo

Su estructura urbanística que hace que el barrio se subdivide en 3 zonas con características diferentes a nivel urbanístico.

### 2. Socio-educativo

La trama urbanística está directamente relacionada con la situación económico y social de la población.

### 3. Salud/Bienestar

El ámbito de la salud es una de las categorías que se ha identificado como una necesidad en el barrio.

CITIES4CSR



European Union  
European Regional  
Development Fund



## ACCIONES DE PEQUEÑA ESCALA

### Plataforma para RSC Molina de Segura

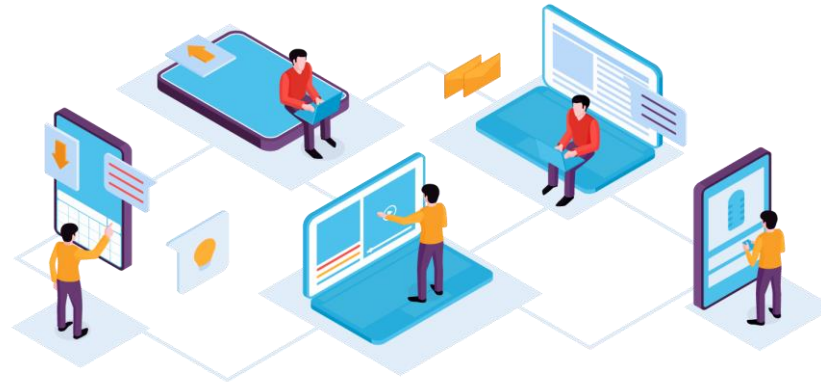
NECESIDADES



Ayuntamiento

Empresas

Asociaciones



OPORTUNIDADES



Comunidad local

Esta plataforma ayudará a conectar las necesidades de los distintos stakeholders con la comunidad de Molina de Segura.

CITIES4CSR

# Concluyendo La dinámica URBACT



European Union  
European Regional  
Development Fund



Unlocking opportunities, improving cities



**Genera redes, inversiones y conecta personas, organizaciones y territorios**

**Actuaciones desarrollo urbano: EDUSI**

**Proyectos europeos: LIFE CITYAdaP3 (RSC)**

**Proyectos municipales: presupuestos participativos**



**Refuerza el compromiso sociopolítico con el territorio, la comunidad local y un desarrollo de la ciudad más sostenible**



**Adelanta el futuro, conecta con el ADN del desarrollo urbano europeo y provoca un efecto contagio**

**Continuidad: implementación del PAI**

**Aprendizaje: NANTES**

**Réplica e impulso en otras áreas urbanas**





**European Union**  
European Regional  
Development Fund



Unlocking opportunities, improving cities

**Ayuntamiento  
Molina de Segura**  
**Concejalía de  
Proyectos Europeos**

**GRACIAS**

[antonio.gomariz@molinadesegura.es](mailto:antonio.gomariz@molinadesegura.es)