



Foto: Luka Datskober

## Enriching the Urban Jungle with Bees

### Μελισσοτουρισμός, μια εναλλακτική και ευχάριστη δραστηριότητα-πρόκληση

### για απαιτητικούς πολίτες και ταξιδιώτες!

*Ενδιαφέρεστε για τη φύση και τα θαύματα που είναι κρυμμένα στη συμπεριφορά των εντόμων επικονιαστών; Μπορείτε να δοκιμάσετε τα παραπάνω μέσα από αυτό που αποκαλούμε Μελισσοτουρισμό! Ο Μελισσοτουρισμός είναι μια εναλλακτική μορφή τουρισμού που συνδέεται άρρηκτα με την τέχνη της μελισσοκομίας και τη ζωή της μέλισσας. Αυτή η ιδιαίτερη μορφή τουρισμού προσφέρει μοναδικές εμπειρίες στους τουρίστες που σχετίζονται άμεσα με τη φύση. Μάθετε περισσότερα για το Μελισσοτουρισμό στην Ελλάδα και την πρώτη του τουριστική διαδρομή / μονοπάτια στην πόλη των Νέων Μουδανιών.*

Πιστεύετε ότι είδατε αρκετά με τουριστικά πακέτα που σας δίνουν μόνο ταξίδια και ξενοδοχεία; Θέλετε να βγείτε από τα ξενοδοχεία στα εξωτικά μέρη που επισκέπτεστε και να δοκιμάσετε την παραδοσιακή κουζίνα αλλά επίσης να δείτε πώς γίνεται το φαγητό; Επιθυμείτε να γνωρίσετε την δυναμική της καθημερινής ζωής των παραγωγών φρούτων και καρπών ή λαχανικών; Ενδιαφέρεστε για τη φύση και τα θαύματα που είναι κρυμμένα στη συμπεριφορά των εντόμων επικονιαστών; Θα θέλατε να προσπαθήσετε να καταλάβετε τα μυστικά ενός υπεροργανισμού όπως η μέλισσα; Μπορείτε να έχετε μια γεύση από τα παραπάνω με αυτό που αποκαλούμε, Μελισσοτουρισμό!

### Ο Δήμος Νέας Προποντίδας

Ο Δήμος Νέας Προποντίδας ανήκει στο νομό Χαλκιδικής, έναν από τους πιο γνωστούς τουριστικούς προορισμούς της Ελλάδας. Τη χρονική περίοδο από Ιούνιο έως Σεπτέμβριο πάνω από ένα εκατομμύριο τουρίστες επισκέπτονται την περιοχή. Κύριο προσφερόμενο χαρακτηριστικό της περιοχής αποτελεί το μοντέλο ήλιος –θάλασσα. Οι ιθύνοντες του τουρισμού αλλά και αρκετοί από τους επαγγελματίες της περιοχής έχουν



#### Συνεργάτες:

Ljubljana, Σλοβενία  
[www.ljubljana.si/en](http://www.ljubljana.si/en)

Amarante, Πορτογαλία  
[www.cm-amarante.pt/](http://www.cm-amarante.pt/)

Bydgoszcz, Πολωνία  
[www.bydgoszcz.pl](http://www.bydgoszcz.pl)

Cesena, Ιταλία  
<http://www.comune.cesena.fc.it>



Hegyvidék, Budapest,  
Ουγγαρία  
[www.hegyvidek.hu](http://www.hegyvidek.hu)

Νέα Προποντίδα, Ελλάδα  
[www.nea-propontida.gr](http://www.nea-propontida.gr)

#### Περισσότερες πληροφορίες:

[www.urbact.eu/beepathnet](http://www.urbact.eu/beepathnet)

[beepathnet@ljubljanasi](mailto:beepathnet@ljubljanasi)

  /BeePathNet



αντιληφθεί την ανάγκη για αλλαγή. Ο τουρισμός προκειμένου να εξελιχθεί και να είναι βιώσιμος πρέπει να συνδεθεί με τα άλλα στοιχεία που προσφέρει απλόχερα αυτή η περιοχή: φύση, παράδοση, ιστορία, γαστρονομία. Ο Δήμος Νέας Προποντίδας ανέλαβε ένα εγχείρημα-πρόκληση για την περιοχή, τη διασύνδεση της μελισσοκομίας με τον τουρισμό!



*Ο Μελισσοτουρισμός συνδυάζει τη μελισσοκομική παράδοση και πρακτική, με την αγάπη και τον ενθουσιασμό για τη μελισσοκομία, ενώ συγχρόνως προωθεί τα μελισσοκομικά προϊόντα. (Φωτογρ. Φανή Χατζήνα)*

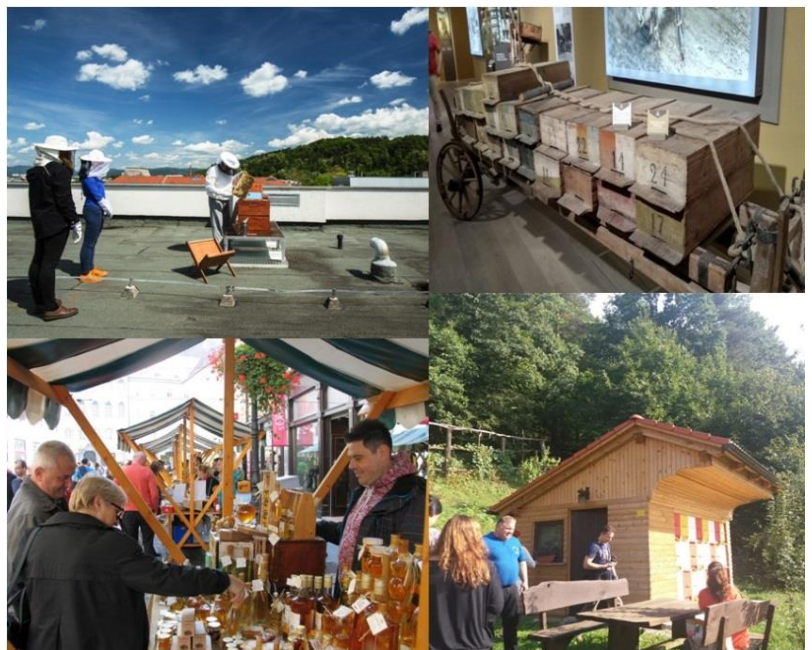
## Τί είναι όμως ο μελισσοτουρισμός?

Ο μελισσοτουρισμός αποτελεί μια εναλλακτική μορφή τουρισμού άρρηκτα συνδεδεμένη με την τέχνη της μελισσοκομίας και τη ζωή της μέλισσας. Η ιδιαίτερη αυτή μορφή τουρισμού, προσφέρει βιωματικές εμπειρίες στους εμπλεκόμενους, οι οποίες σχετίζονται άμεσα με τη φύση. Η ιστορία γύρω από τη μέλισσα και τις συνέργειες της φύσης, τα οποία μπορεί να μεταδώσει μέσα σε ένα φυσικό τοπίο με μοναδικό τρόπο ένας μελισσοκόμος, δημιουργούν ένα αυθεντικό και όχι εμπορευματοποιημένο προϊόν.

Επίσκεψη και ξενάγηση σε μελισσοκομείο, περιήγηση και παρατήρηση μελισσοσμηνών στο φυσικό τους περιβάλλον, μελισσοκομικά μουσεία, γευσιγνωσία διαφόρων τύπων μελιού, συμμετοχή σε σεμινάρια παρασκευής κεριών, εδεσμάτων με τη χρήση μελιού καθώς και καλλυντικών από κηρί (κηραλοιφές - σαπούνια), μελισσοθεραπεία, περιήγηση σε κήπο με μελισσοκομικά φυτά αποτελούν τις κυριότερες δραστηριότητες του μελισσοτουρισμού. Οι προσφερόμενες υπηρεσίες περιλαμβάνουν μεταξύ άλλων την πλήρη ενημέρωση και εξοικείωση των επισκεπτών με τη σημασία των μελισσών στη φύση και την επιβίωση του είδους μας.

## Σλοβενία: Πρότυπο Ανάπτυξης Μελισσοτουρισμού

Πρότυπο ανάπτυξης μελισσοτουρισμού σε διεθνές επίπεδο, αποτελεί η Σλοβενία. Χώρα με μακράιωνη μελισσοκομική παράδοση, η οποία προστατεύει βάσει νόμου την τοπική φυλή της (*Apis mellifera carnica*), έχει πετύχει συνέργειες μεταξύ μελισσοκόμων και μελισσοκομικών-τουριστικών φορέων. Η Σλοβενία είναι η μοναδική χώρα η οποία πιστοποιεί τους προμηθευτές μελισσοτουρισμού και μελισσοθεραπείας. Το σύμβολο της μέλισσας χρησιμοποιείται από το 2013 (μία, δύο ή τρεις μέλισσες το ανώτερο) προκειμένου να υποδειχθεί η ποιότητα των μεμονωμένων παρόχων ως προς την παροχή υπηρεσιών, τη χρήση φιλικών προς τη φύση υλικών, την εξειδίκευση, την καινοτομία, την αποτελεσματικότητα, την εμπειρία και την τοποθεσία. Επίσης από το 2016 υπάρχουν εξειδικευμένοι ξεναγοί για το



*Διαφορετικές απόψεις Μελισσοτουρισμού στη Σλοβενία (Φωτογρ. Ελισάβετ Παπουλίδου)*



μελισσοτουρισμό. Η εκπαίδευση τους γίνεται σε συνεργασία της σλοβενικής ένωσης επαγγελματιών ξεναγών και του σλοβενικού μελισσοκομικού συνεταιρισμού. Επιπρόσθετα, η Σλοβενία πρωτοπορεί στη δημιουργία τουριστικών διαδρομών μελισσοκομικού ενδιαφέροντος, γεγονός στο οποίο βοηθάει βέβαια και το πλούσιο οικοσύστημα της χώρας. Το Μουσείο Μελισσοκομίας, πληθώρα μελισσοκομείων και βασιλοτρόφων, φωτογραφικές εκθέσεις σε σχέση με τη μέλισσα, συλλογή παραδοσιακών κυψελών σε συνδυασμό με άλλα αξιοθέατα έχουν ενσωματωθεί σε μελισσοκομικές περιηγήσεις σε όλη τη σλοβενική επικράτεια, προσφέροντας στους ταξιδιώτες ένα ευρύ πλαίσιο επιλογών.

## Ο μελισσοτουρισμός στην Ελλάδα

Η ανάπτυξη του μελισσοτουρισμού στην περιοχή δεν αποτελεί εύκολη υπόθεση. Οι δυσκολίες εντοπίζονται κυρίως στο φόβο..... Φόβο των τουριστών απέναντι στη μέλισσα, φόβο των επαγγελματιών του τουρισμού να δοκιμάσουν νέες προσεγγίσεις απέναντι στους τουρίστες, αλλά και φόβο και δυσπιστία των μελισσοκόμων να επεκταθούν στο μελισσοτουρισμό και να μετατρέψουν τα μελισσοκομεία τους σε επισκέψιμα. Τα βήματα της ομάδας έργου και της τοπικής ομάδας δράσης, είναι αργά αλλά σταθερά και βασίζονται αρχικά στην εκπαίδευση και ενημέρωση πολιτών – μελισσοκόμων- επαγγελματιών τουρισμού. Επίσης ο σχεδιασμός τουριστικών διαδρομών θα βοηθήσει ώστε πολίτες

και τουρίστες να αποκτήσουν εύκολη πρόσβαση σε βιωματικές εμπειρίες σε σχέση με το μελισσοτουρισμό. Η ομάδα έργου μαζί με την τοπική ομάδα δράσης του Δήμου Νέας Προποντιδας έχουν σχεδιάσει δυο ξεχωριστές μελισσοδιαδρομές προκειμένου να το πετύχουν.

Η πρώτη, περιπατητική διαδρομή, θα βρίσκεται μέσα στην πόλη των [Νέων Μουδανιών](#). Η διαδρομή θα προβάλλει στους τουρίστες στοιχεία της αστικής μελισσοκομίας, πάρκο με μελισσοκομικά φυτά, πεζόδρομο με μελισσοκομικά δέντρα και ξενοδοχεία μελισσών, υπαίθρια έκθεση έργων τέχνης σε σχέση με τη μέλισσα, μόνιμη έκθεση μελισσοκομικής ιστορίας στο [Μουσείο Αλιευτικών σκαφών](#), υπαίθρια

προβολή με παραδοσιακές κυψέλες αλλά και ένα πρότυπο πάρκο για τα παιδιά με πρωτότυπα παιχνίδια βασισμένα στη μέλισσα. Όλα τα



Χάρτης των Νέων Μουδανιών με τα σημεία μελισσοκομικού ενδιαφέροντος (Δημιουργικό: Αντώνης Πάσχος)

παραπάνω έχουν ενταχθεί στο σχέδιο ανάπλασης που έχει ξεκινήσει και υλοποιείται στην πόλη των Νέων Μουδανιών οπότε και θα είναι έτοιμα σε βάθος χρόνου.

Η δεύτερη και μεγαλύτερη διαδρομή θα περιλαμβάνει επισκέψεις σε θέσεις μελισσοκομικού ενδιαφέροντος αλλά και φυσικής και πολιτιστικής κληρονομιάς, στην ευρύτερη περιοχή της Χαλκιδικής. Φυσικά δεν θα μπορούσε να μην περιλαμβάνεται, επίσκεψη στο [πάρκο του Αριστοτέλη](#) του μεγάλου αρχαίου Έλληνα φιλοσόφου οποίος ήταν και ο πρώτος που μελέτησε σε βάθος τις μέλισσες και έγραψε για αυτές στο βιβλίο του «Περί τα ζώα ιστορία».

Είναι εξαιρετικά σημαντικό να αναφέρουμε ότι στην Ελλάδα υπάρχουν ελάχιστα επισκέψιμα



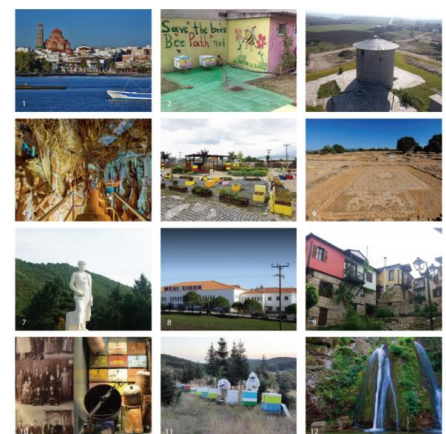
### ΣΗΜΕΙΑ ΕΝΔΙΑΦΕΡΟΝΤΟΣ POINTS OF INTEREST

- 1. ΝΕΑ ΜΟΥΔΑΝΙΑ | N. MOUDANIA**
  - Κεντρική Πλατεία | Central Square
  - Μουσείο Αλιευτικών Σκαφών & Έκθεση Μελισσοκομικής Εκπαίδευσης | Museum of Fishing boats & Beekeeping Education
- 2. ΑΓ. ΜΑΜΑΣ | AG. MAMAS**
  - Ινστιτούτο Μελισσοκομίας | Institute of Apiculture
  - Παραδοσιακά προϊόντα "Vajro Agrotom" ("Vajro Agrotom") - Traditional products
  - Λιμνοθάλασσα - περιοχή Natura 2000 | Lake - Natural 2000 site
- 3. Ν. ΓΩΝΙΑ | N. GONIA**
  - Ανεμόμυλος | Windmill
- 4. ΠΕΤΡΑΛΩΝΑ | PETRALONA**
  - Σπήλαιο | Cave
- 5. Ν. ΡΥΣΙΟ | N. RYSIO**
  - ANEL Honey Park | ANEL Honey Park
- 6. ΟΛΥΜΠΟΣ | OLYNTHOS**
  - Αρχαία Ολυμπίες | Ancient Olynthos
- 7. ΣΤΑΓΙΡΑ | STAGIRA**
  - Πάρκο Αριστοτέλη | Aristotle's Park
  - Αρχαίο Στάγειρο | Ancient Stagira
- 8. ΝΙΚΗΤΗ | NIKITI**
  - Μελισσοκομικός Συνεταιρισμός "ΣΙΒΩΝ" "SIBON" | Beekeeping Cooperative
- 9. ΑΡΝΙΑΙΑ | ARNIAIA**
  - Παραδοσιακό Χωριό | Traditional town
  - Αγ. Στεφάνος | St. Stephanos Church
- 10. ΑΡΝΙΑΙΑ | ARNIAIA**
  - Κέντρο Περιβαλλοντικής Εκπαίδευσης | Environmental Education Centre
  - Πολυγραφικό και Μελισσοκομικό Μουσείο | Ethnographic and Beekeeping Museum
- 11. ΤΑΣΙΑΡΧΕΣ | TASIARCHES**
  - Περιστατηνικές διαδρομές (Περιοχή Natura 2000) | Walking paths (Natura 2000 site)
  - Μουσείο Πανεπιστημίου | Museum of the University
  - PASSION Honey Park | PASSION Honey Park
- 12. ΒΑΡΒΑΡΑ | VARVARA**
  - Καταρράκτες | Waterfalls

Χάρτης της Χαλκιδικής με διάφορα σημεία ιστορικού και μελισσοκομικού ενδιαφέροντος (Δημιουργικό: Αντώνης Πάσχος)

## BEEPATHMAP

NEA MOUDANIA - ΧΑΛΚΙΔΙΚΗ | NEA MOUDANIA - HALKIDIKI



«Με τη συγχρηματοδότηση της Ευρωπαϊκής Ένωσης»

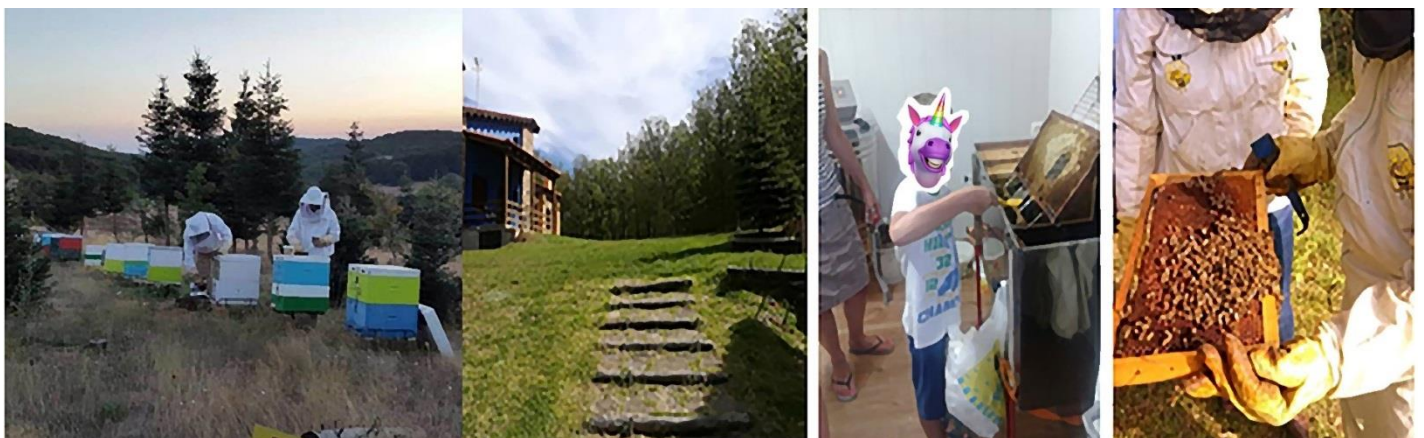
μελισσοκομεία. Η προσέλευση των τουριστών σε αυτά, ωστόσο, είναι ιδιαίτερα ικανοποιητική και αποφέρει πρόσθετο εισόδημα καθώς και πιστή και επαναλαμβανόμενη πελατεία στους μελισσοκόμους. Αν και είναι ελάχιστα τα επισκέψιμα μελισσοκομεία ωστόσο είμαστε ιδιαίτερα ικανοποιημένοι, καθώς αυτά που υπάρχουν είναι πραγματικά «διαμάντια».

Ξεκινώντας από την πόλη των Νέων Μουδανιών, ο επισκέπτης πρέπει να κάνει μια στάση στο κατάστημα [Vagio Agrofarms](#), όπου πωλούνται παραδοσιακά προϊόντα, όπως ελιές, λάδι, μέλι, αρωματικά φυτά. Οι δύο γιγάντιες μέλισσες στην είσοδο της επιχείρησης δείχνουν τον δρόμο που οδηγεί στο πίσω μέρος του καταστήματος όπου μία ευχάριστη και πρωτότυπη έκπληξη περιμένει τα παιδιά όλων των ηλικιών! Δύο ζωγραφισμένες κυψέλες, πολλά λουλούδια και ένα ξενοδοχείο εντόμων συνθέτουν ένα μοναδικά φιλόξενο και φιλικό περιβάλλον όπου οι επισκέπτες μπορούν να ενημερωθούν για τη σημασία των επικονιαστών στο περιβάλλον!



*Η Vagio Agrofarms (Βίκυ Φαντίδου), ερωτευμένη με το μελισσοτουρισμό! (Φωτογρ. Vagio Agrofarms)*

Συνεχίζοντας τη διαδρομή, στον ορεινό όγκο του Χολομώντα Χαλκιδικής, σε μια περιοχή χαρακτηρισμένη ως ειδική ζώνη προστασίας από το πρόγραμμα Natura 2000 βρίσκεται η μελισσοκομική μονάδα, [Passion honey](#). Το πάθος, η αγάπη και η αφοσίωση στη μελισσοκομία είναι έκδηλα σε κάθε βήμα της οικογένειας Τσίγγανου, από τα πιο ενεργά μέλη της τοπικής ομάδας δράσης, η οποία φέτος το καλοκαίρι για πρώτη φορά υποδέχτηκε τουρίστες. Οι επισκέπτες έρχονται σε επαφή με ένα μοναδικό φυσικό τοπίο, στο οποίο μπορούν να παρατηρήσουν τα μελισσοκομικά φυτά - κυρίως έλατα-, μπορούν να προμηθευτούν πιστοποιημένο βιολογικό μέλι βραβευμένο σε διεθνείς διαγωνισμούς αλλά και πληθώρα προϊόντων κυψέλης, όπως γύρη, βασιλικό πολτό, διάλυμα πρόπολης, οξύμελι, ρακόμελο αλλά και μύρα από μέλι. Φυσικά η περιήγηση στο μελισσοκομείο είναι μια εμπειρία μοναδική που δεν πρέπει να παραλείψει κανείς επισκέπτης. Η οργάνωση, ο επαγγελματισμός και η γνήσια αυθεντικότητα που διέπει τη μικρή αυτή οικογενειακή επιχείρηση αποτελούν την καλύτερη διαφήμιση για τον μελισσοτουρισμό στην Χαλκιδική.

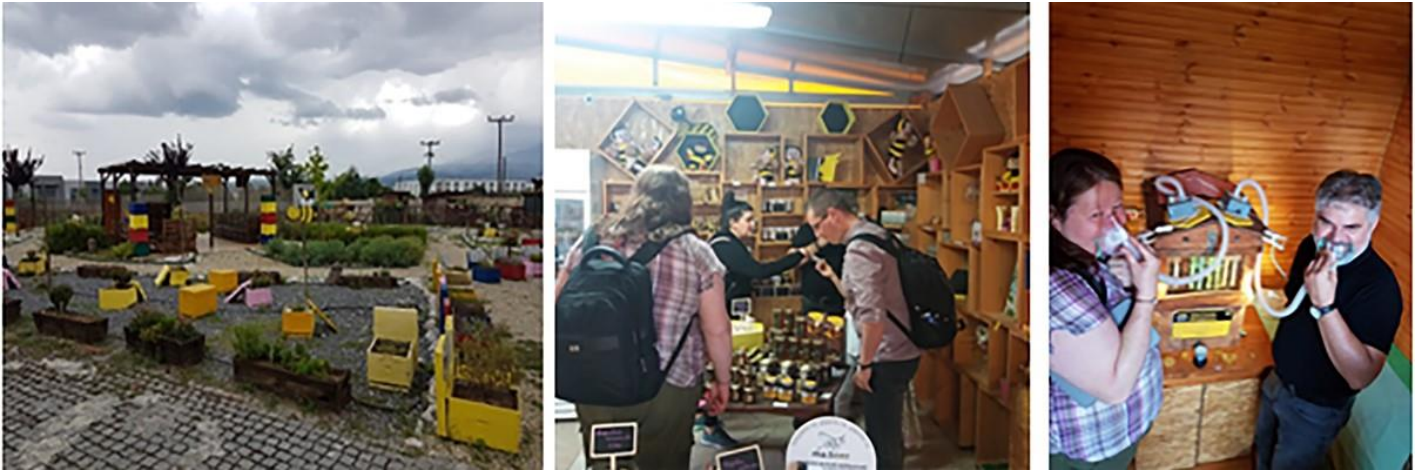


*Passion Honey, μελισσοτουριστικές δραστηριότητες στον Ταξιάρχη, Χολομώντα (Φωτογρ. Βίκυ Τσίγγανου)*

Το μελισσοκομικό πάρκο Anel honey park, αποτελεί μια ακόμη στάση της διαδρομής. Λίγα χιλιόμετρα μακριά από την πόλη της Θεσσαλονίκης στο δρόμο για Νέα Μουδανιά, λειτουργεί σε ένα άκρως αστικό περιβάλλον και αποτελεί ένα θεματικό πάρκο για τη ζωή και τα προϊόντα της μέλισσας, τα μελισσοκομικά φυτά, την παρασκευή σαπουνιών και κηραλοιφής, ενώ είναι το μοναδικό πάρκο μελισσοθεραπείας στην Ελλάδα. Επισκέπτες όχι μόνο από την Ελλάδα αλλά



και από χώρες του εξωτερικού επισκέπτονται το [Anel honey park](#) προκειμένου να απολαύσουν τις ευνοϊκές ιδιότητες της μελισσοθεραπείας. Επιπλέον λειτουργεί κατάστημα μελισσοκομικών ειδών, εργαλείων, ειδών συσκευασίας και διατροφής, μελιού και άλλων προϊόντων της μέλισσας.



ANEL θεματικό Πάρκο, ένας μικρός παράδεισος για παιδιά και ενήλικες, στο Ν. Ρύσιο Θεσσαλονίκης (Φωτογρ. Φανή Χατζήνα)

Ταξιδεύοντας έξω από την περιοχή της Χαλκιδικής συναντάμε κι άλλα μελισσοκομεία διασκορπισμένα στην ενδοχώρα ή στα πανέμορφα νησιά της Ελλάδας, αλλά θα μείνουμε μόνο σε δύο χαρακτηριστικά παραδείγματα. Το πρώτο το συναντάμε στη νήσο Ικαρία, στον Αρμενιστή, όπου η μελισσοκόμος [Ελισάβετ Καρούτσου](#) έχει στήσει μία όμορφη και φιλόξενη γωνιά που υποδέχεται τους επισκέπτες. Σε ένα μικρό, παλιό, πετρόχτιστο κτήριο, η 'Μελισσάβετ' υποδέχεται τους τουρίστες, τους βοηθάει να διεισδύσουν στα μυστικά του κόσμου των μελισσών μέσα από παρουσιάσεις και βίντεο και μετά τους μαγεύει με τις γεύσεις και τα διαφορετικά αρώματα του μελιού και της γύρης της Ικαρίας. Τέλος τους φέρνει σε επαφή με τη μέλισσα ώστε να πάψουν να τη φοβούνται και να δουν πλέον τον πραγματικό εσωτερικό κόσμο μιας κυνέλης.



Η κυνέλη της Μελισσάβετ (Ελισάβετ Καρούτσου) στον Αρμενιστή, Ικαρίας (Φωτογρ. Ελισάβετ Καρούτσου)



From A to Bee, μελισσοτουριστικές και γευστικές δραστηριότητες (Φωτογρ. A to Bee)

Το δεύτερο παράδειγμά μας, βρίσκεται στην Παλλήνη, στην Αττική και ονομάζεται ['From A to Bee'](#)... Το όραμα της πρωτοπόρας αυτής ομάδας είναι να προσφέρει υψηλής ποιότητας δραστηριότητες και εμπειρίες στην παραδοσιακή Ελληνική μελισσοκομία, την Ελληνική κουλτούρα και την Ελληνική κουζίνα. Οι επισκέπτες, έχουν τη δυνατότητα να φορέσουν το μελισσοκομικό κοστούμι, να γευτούν το μέλι και να εξετάσουν τα μελίσσια σαν πραγματικοί μελισσοκόμοι. Περισσότερες πληροφορίες μπορεί να βρει κανείς στην σελίδα

Η ανάπτυξη του μελισσοτουρισμού αποτελεί βασικό και διαρκή στόχο της ομάδας μας. Η ομάδα έχει πλέον αξιολογήσει τις δυσκολίες και με υπομονή, οργάνωση και μεθοδικότητα στοχεύει στην επίτευξη αναγνωρισιμότητας και προώθηση του τουριστικού προϊόντος Μελισσοτουρισμός.

Συγγραφείς: Αναστασία Λιούρτα<sup>1</sup>, Φανή Χατζήνα<sup>2</sup>

<sup>1</sup>MSc στη Διοίκηση Τουριστικών Επιχειρήσεων, Υπεύθυνη επικοινωνιακών δράσεων της τοπικής ομάδας BeePathNet Νέας Προποντίδας

<sup>2</sup>Διευθύντρια Ερευνών, Ελληνικός Αγροτικός Οργανισμός ΔΗΜΗΤΡΑ, Συντονίστρια της τοπικής ομάδας BeePathNet Νέας Προποντίδας