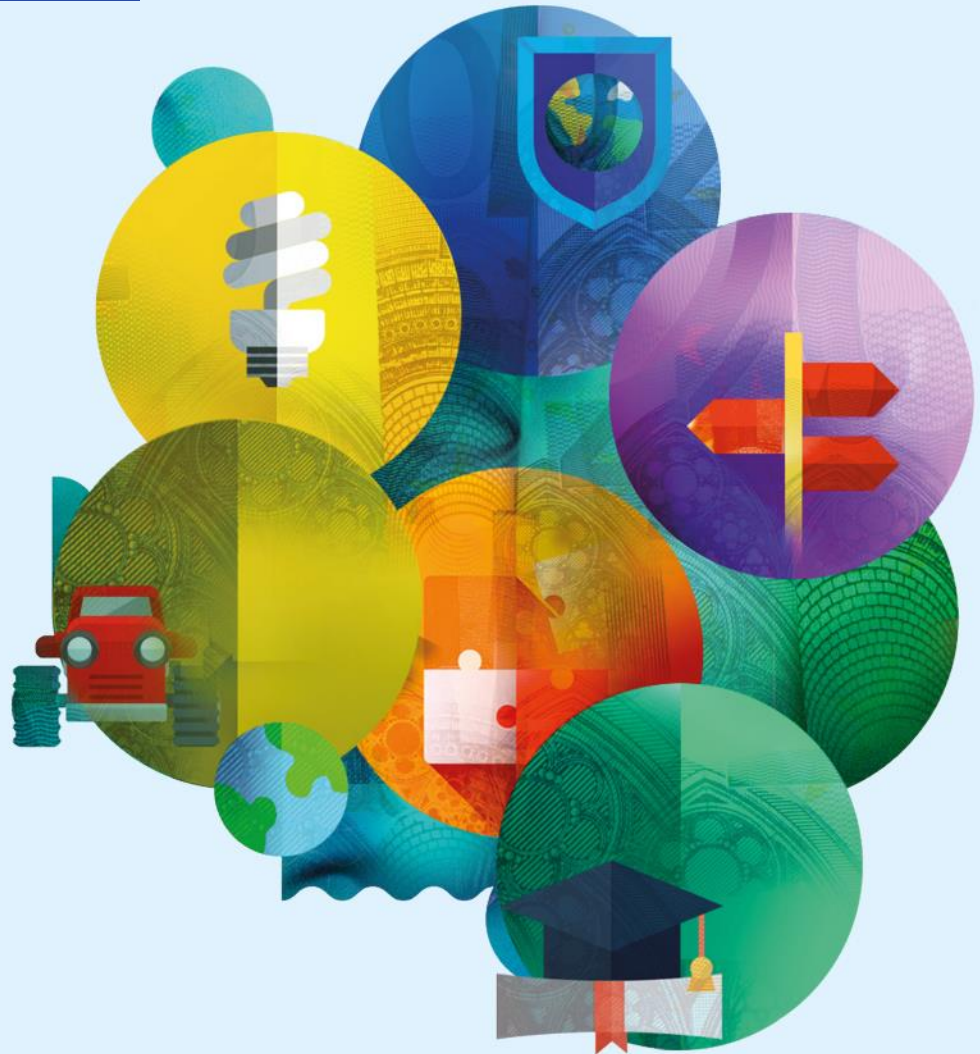


Sanglaudos politika po 2020: nuosekli, stabili, inovatyvi, dinamiška

arba
ko tikėtis ir kam ruoštis?

*Dr. Natalija Kazlauskienė
EC/LT Office*

Dr. Natalija
Kazlauskienė
EK DG REGIO/LT
Vyriausybės
Kanceliarija



Lietuvos iššūkiai

Vidiniai

1. Didėjantis teritorinis atotrūkis šalies viduje
2. Negatyvios demografinės ir darbo rinkos tendencijos
3. Nepakankama/neadekvati infrastruktūra
4. Sukurtos infrastruktūros finansinis tvarumas
5. Ribotas investicinis ir administracinis pajėgumas regionuose
6. Aukšta priklausomybė nuo dotacijų
7. Nepakankamas finansų rinkos aktyvumas, dalyvavimas plėtroje
8. Augantys lūkesčiai ekonominiam augimui, gyvenimo gerovei
9. Lietuvos pasidalinimas į du regionus

Išoriniai

- Lėtėjanti ekonomika
- Aukšta priklausomybė nuo ES finansavimo šaltinių
- ES biudžeto neapibrėžtumas
- Sanglaudos politikos iššūkiai

Europos semestras 2019: Šalies ataskaita

Lietuvos sparčios ekonominės konvergencijos pasiekimai labiausiai matomi dviejuose miestuose. Regioniniai atotrūčiai yra didesni nei vidutiniškai ES ir per pastaruosius du dešimtmečius didėjo. Kaimiškieji ar pusiau kaimiškieji regionai, kurie sudaro didelę dalį šalies teritorijos ir kuriuose gyvena beveik 55% gyventojų, išgyvena skausmingą gyventojų praradimą, senėjimą ir prieinamumo prie kokybiškų viešųjų paslaugų blogėjimą. Tokie ženklūs teritoriniai atotrūčiai aiškiai parodo, kad atskiri regionai turi konkrečius investicinius poreikius. Garsusis D priedas.

Regioniniai skirtumai vis didėja. Nors BVP gyventojui pasiekė beveik 110% ES vidurkio sostinėje, 77% kitų regionų jis tesiekia 42%.

Kur esame?

1. Reformos: švietimas, socialinė apsauga, sveikatos apsauga
2. Didėjantis spaudimas darbo rinkai
3. Konkurencingumas ir ketvirtoji pramoninė revoliucija
4. Ambicingi klimato kaitos poveikio mažinimo tikslai
5. Naujo subnacionalinio lygmens institucionalizavimas: naujieji regionai senose administracinėse ribose
6. „Naujos“ ekonominės - funkcinės geografijos atsiradimas: funkcinių zonų formavimas
7. Būtinybė derinti finansinius ir nefinansinius plėtros rėmimo būdus, sutelkti finansavimą
8. Lėtas privataus sektoriaus įtraukimas į regionų plėtrą
9. Būtinybė keisti savivaldos veikimo teisinę bazę

Skubūs ir sisteminiai veiksmai yra neišvengiami:

- Pradėti mąstyti strategiškai, kompleksiškai, ilgalaikiais, tvariais prioritetais
- Būtina permąstyti ką, kaip, iš kur ir koku mastu remiame. Ar vien pinigai yra sėkmės garantas?
- Lankstus, skaidrus, atsakingas, bet neapsunkintas finansinių išteklių valdymas

ES Sanglaudos politika po 2020: Tradicinė, nauja, stabili ar dinamiška?

Tradicinė ir stabili:

1. Trys pagrindiniai ramsčiai (Lisabonos sutartis)
2. Dėmesys visiems ES regionams
3. Gerai žinomi finansiniai šaltiniai
4. Ilgalaikiai tikslai
5. Maži administracinės sistemos pasikeitimai
6. Teisinės bazės stabilumas
7. Procesų skaidrumas
8. Pasitikėjimu, funkcijų pasidalijimu pagrįstas įgyvendinimas
9. Plati partnerystė

Šiuolaikinė ir dinamiška:

- Nukreipta į nūdienos ir ateities iššūkių sprendimą, ES vidaus rinkos užbaigimą ir konkurencingumo stiprinimą
- Lanksti (naujas programavimas)
- Orientuota į struktūrines reformas
- Labiau suprantama ir artimesnė piliečiams
- Supaprastinta ir aiškesnė
- Skatina inovatyvius sprendimus, partnerystę ir efektyvesnį išteklių naudojimą

Ką siūlo naujos kartos Sanglaudos politika visai ES ir mums konkrečiai?



Tikslų sukonkretinimas, apjungimas į penkis tikslus vietoje buvusių vienuolikos:

1. Išmanesnė Europa (inovatyvi ir išmani ekonomikos transformacija)
2. Žalesnė Europa, mažesnis CO2 išmetimas
3. Labiau susieta/sujungta Europa (mobilumas ir ICT jungtys)
4. Socialiai teisingesnė Europa (Socialinių teisių ramstis)
5. Piliečiams artimesnė Europa (miestų, kaimo ir pajūrio regionų tvari plėtra ir vietos iniciatyvos)

Teritorinė sanglauda pagrindė bus įgyvendinama remiantis penktu tikslu.

Kodėl mums tai svarbu? Kiek skirsime išteklių? Kiek galime tam skirti išteklių? Ar esame pajėgūs efektyviai valdyti vietos plėtros procesą?

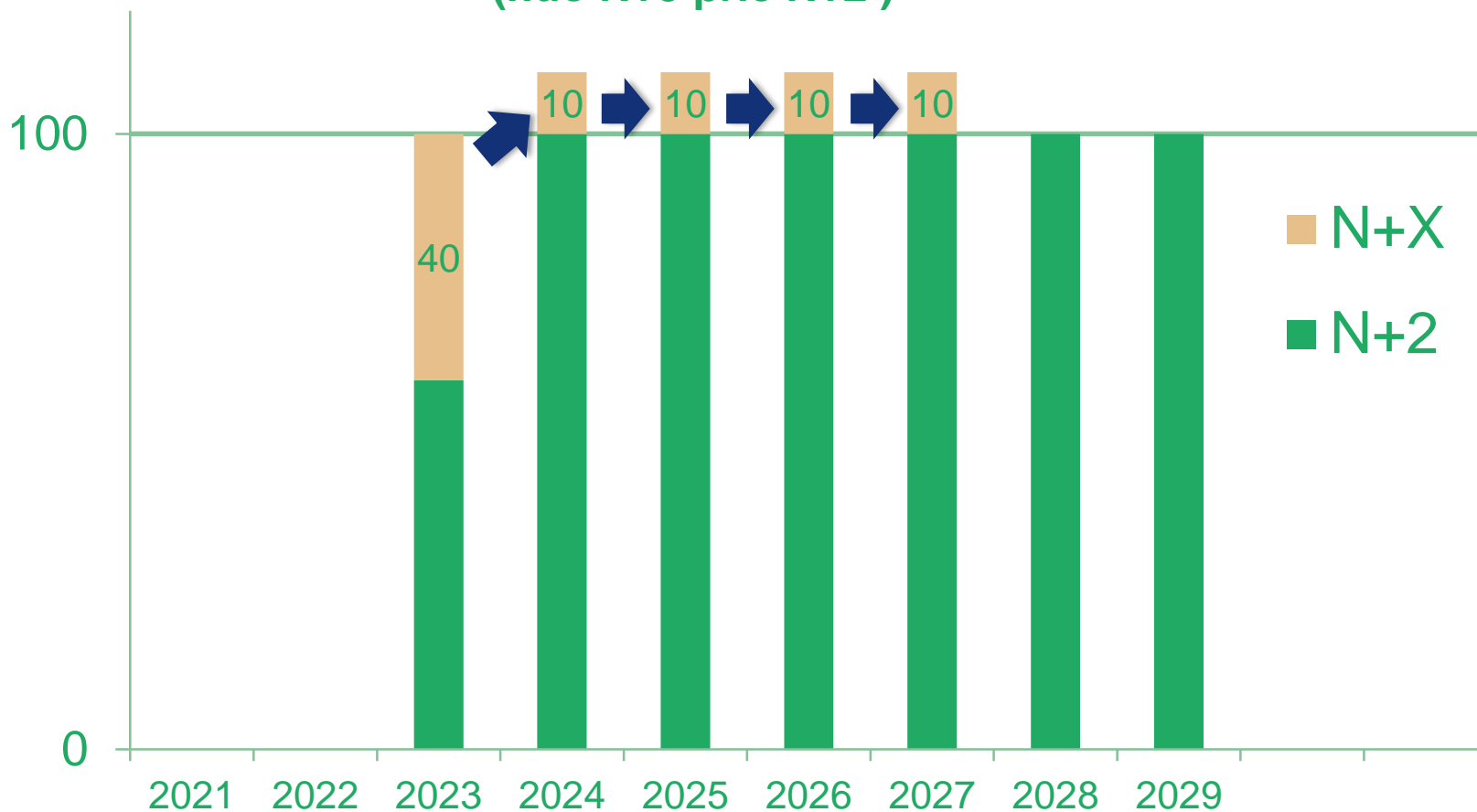
Planuojamas nacionalinis paskirstymas

Valstybės narės	2021-2027 paskirstymas (mlrd. 2018 kainos)	Palyginus su 2014-2020 periodu (%)	Paramos intensyvumas (EUR/head)	Pokytis 2014-2020 periodu (%)
BG	8.9	8	178	15
RO	27.2	8	196	17
HR	8.8	-6	298	0
LV	4.3	-13	308	0
HU	17.9	-24	260	-22
EL	19.2	8	254	12
PL	64.4	-23	239	-24
LT	5.6	-24	278	-12
EE	2.9	-24	317	-22
PT	21.2	-7	292	-5
SK	11.8	-22	310	-22
CY	0.9	2	147	-5
SI	3.1	-9	213	-11
CZ	17.8	-24	242	-25
ES	34.0	5	105	3
MT	0.6	-24	197	-28
IT	38.6	6	91	5
FR	16.0	-5	34	-9
FI	1.6	5	42	2
BE	2.4	0	31	-5
SE	2.1	0	31	-6
DE	15.7	-21	27	-20
DK	0.6	0	14	-3
AT	1.3	0	21	-4
NL	1.4	0	12	-3
IE	1.1	-13	33	-17
LU	0.1	0	16	-14
EU27	231	0.0	106	11

Mažesnis ES prisidėjimas

Max riba	Taikymas
70%	Mažiau pažengę regionai Nutolę regionai Sanglaudos fondas Interregas
55%	Tarpiniai regionai
40%	Labiau pažengę regionai

Trumpesnis projektų įgyvendinimas (nuo N+3 prie N+2)



Viskas, kas nauja, visuomet
baugina savo neapibrėžtumu,
bet ir atveria erdves
kūrybingumui.

Laukia daug apmąstymų:
ko siekiame, kaip sieksime,
ar tai bus kokybiniai, inovatyvūs
sprendimai ar tik siekis
„įsisavinti“ lėšas?

Apmąstymams laiko nedaug,
konsensusas ir plati partnerystė
turi gimti greitai: čia ir dabar.
SĖKMĖS MUMS VISIEMS !

