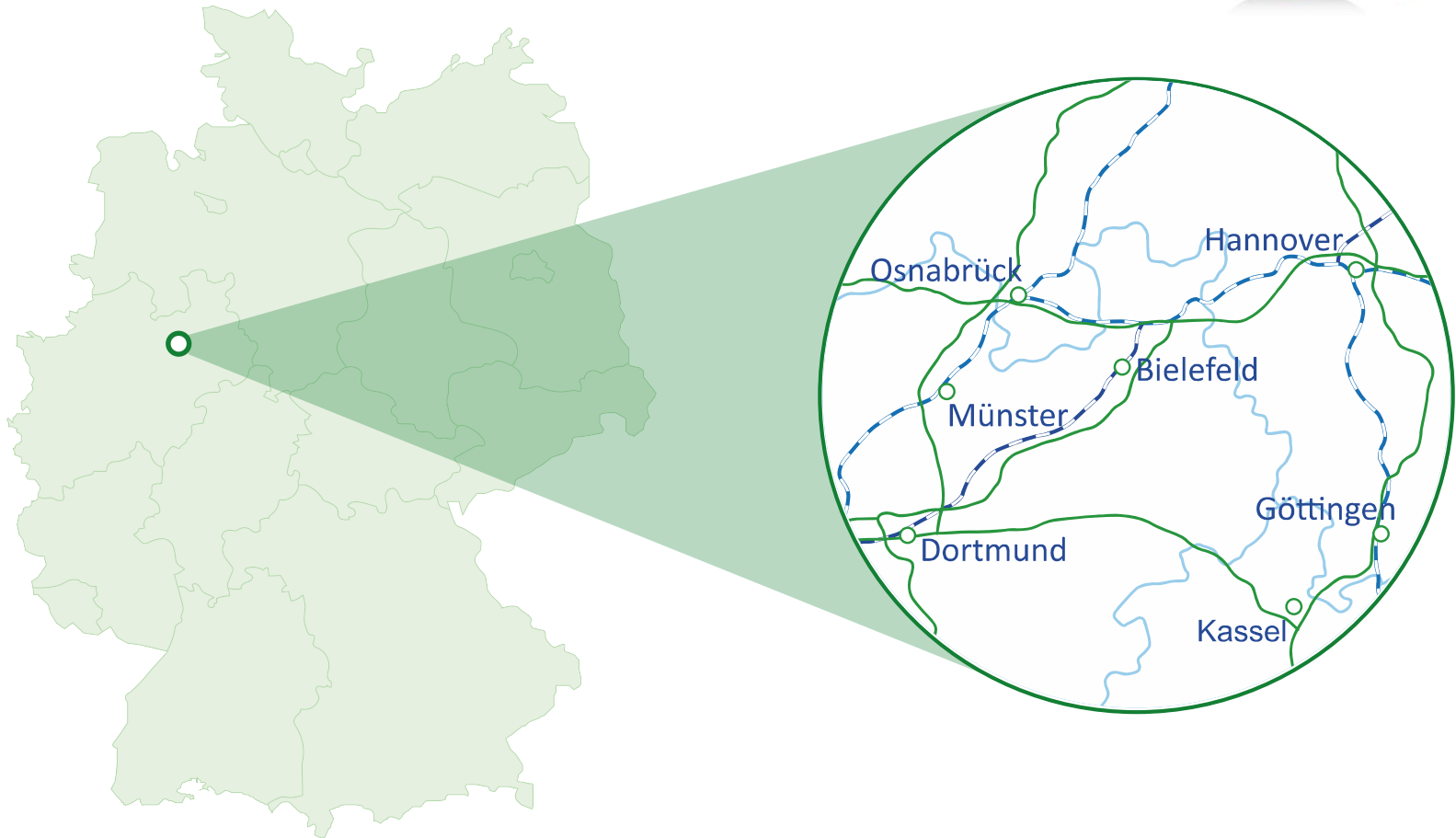


# BIELEFELD



# Wachsende Städte Wachsende Herausforderungen



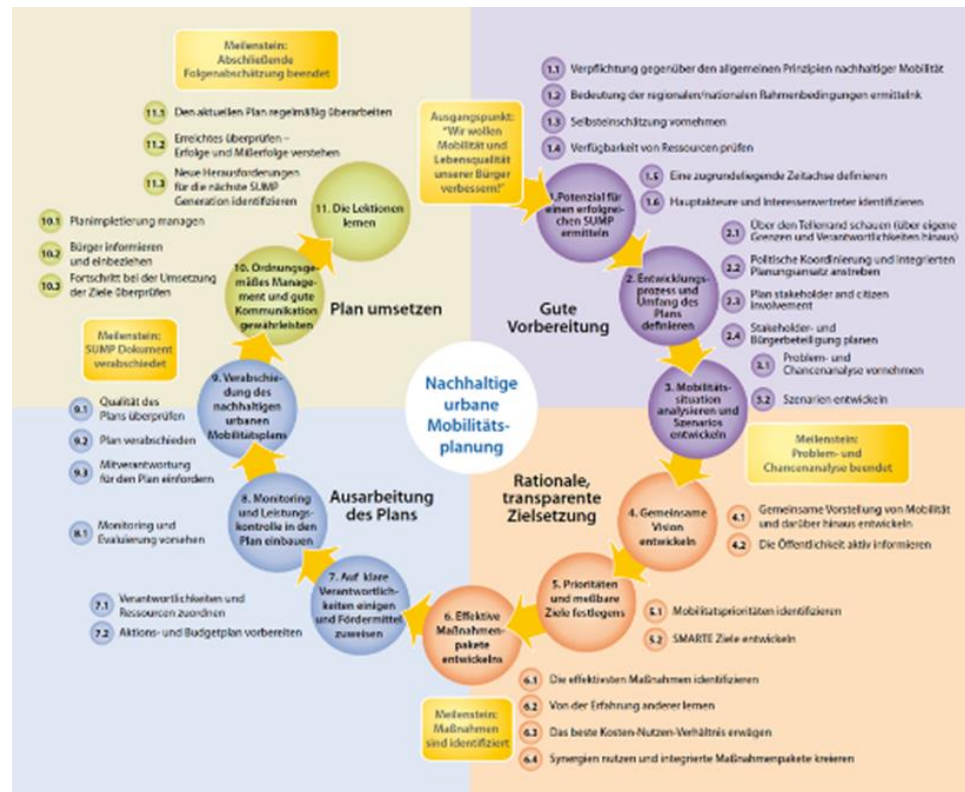
- Veränderungen der gesellschaftlichen und räumlichen Rahmenbedingungen
- Wandel der Mobilität schon jetzt erkennbar



# SUMP (Sustainable Urban Mobility Plan)



## Entwicklung eines nachhaltigen Mobilitätskonzepts



# URBACT Integrated Action Plan (IAP)



- SUMP - Mobilitätskonzept berücksichtigt alle Verkehrsarten und lässt dabei für eine langfristige Strategie soziale, ökologische und ökonomische Aspekte einfließen.
- URBACT ist auf integrativen Ansatz ausgerichtet und möchte mit IAP die großen Zukunftsfragen der Stadtentwicklung behandeln (Klimaschutz, Einwohnerwachstum, ökonomische u. soziale Veränderungen).



# Das Projekt: 11 Partner – 11 SUMP




Ongoing networks  Closed networks

CityMobilNet

Select a theme or a topic

or display

**CITIES** COUNTRIES




### CityMobilNet

Network for co-productive development of sustainable urban mobility plans empowering cities to create joint visions, targets and sets of measures to manage their future city progress

**Lead Partner: Bielefeld - Germany**

**Partners:** Burgos (Spain), Braga (Portugal), Morne-à-l'Eau (France), Aix Marseille Provence (France), Palermo (Italy), South East Region of Malta (Malta), Agli Anargyri Kamatero (Greece), Zadar (Croatia), Slatina (Romania), Road and greeneries management (Poland),



Google

Kartendaten © 2016 Google, INEGI, ORION-ME | Nutzungsbedingungen



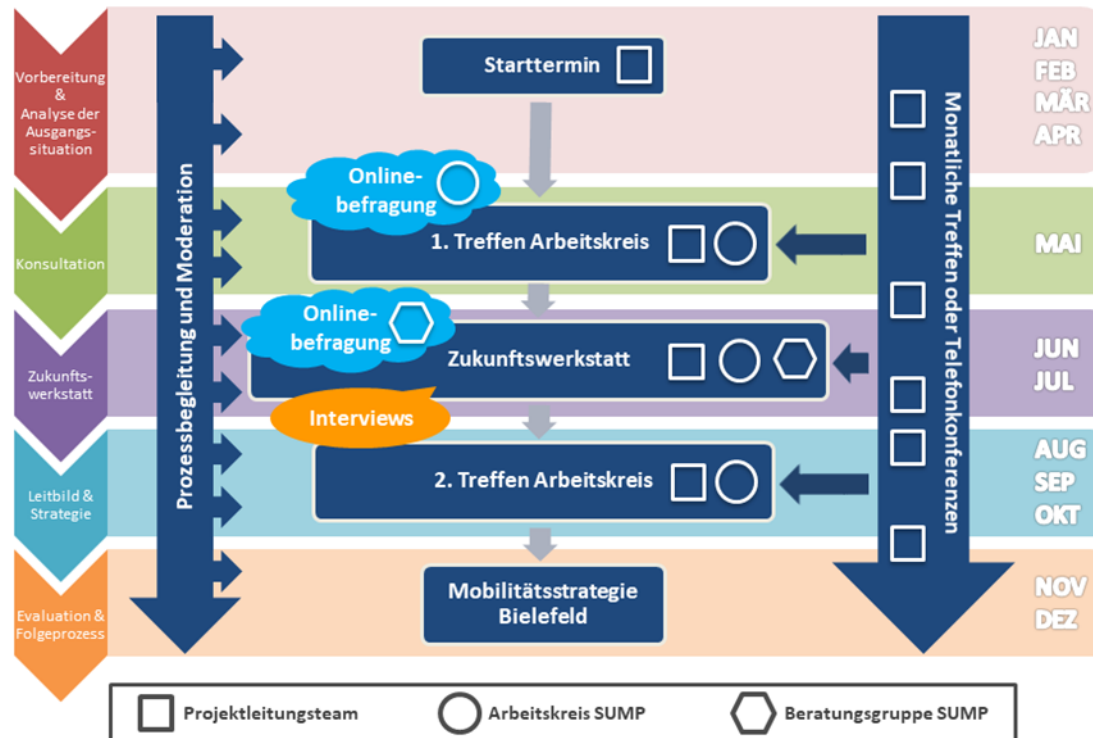
# Das Projekt in Bielefeld

## Arbeitsstruktur



# Das Projekt in Bielefeld

## Ablauf



# Das Projekt in Bielefeld

## Die Mobilitätsstrategie



Übergreifendes Ziel für 2030: 75% Umweltverbund, 25% motorisierter Individualverkehr





# Plannning makes the difference !



city  
mobil  
net



**PLANNING MAKES THE  
DIFFERENCE**





# Vielen Dank

**Olaf Lewald**

**Stadt Bielefeld**

**Dezernat für Wirtschaft – Stadtentwicklung - Mobilität**

**Referent des Dezernenten und EU-Beauftragter der Stadt Bielefeld**

