

"5 Pautas" - promoción ciclista en Bielefeld en general

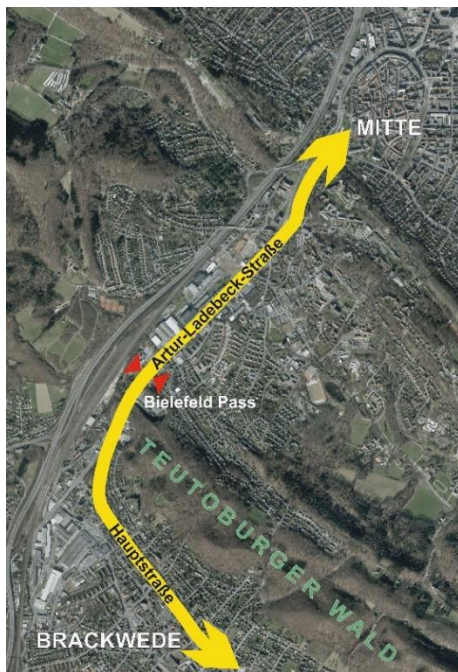
12.03.2018

Como miembro de largo plazo del "Grupo de trabajo para ciudades, distritos y municipios amigables con el ciclismo en Renania del Norte-Westfalia" (AGFS NRW), la promoción del ciclismo está desempeñando un papel importante en toda la planificación del transporte en Bielefeld. Sin embargo, hay potenciales en el ciclismo que aún no se han explotado plenamente: después de todo, casi el 50% de todos los viajes en automóvil son más cortos que 5,0 km y, por lo tanto, en realidad la distancia ideal para el ciclismo. Un aumento en la participación del tráfico del ciclo en el volumen total del tráfico, que actualmente es del 18%, es así factible, pero requiere una cooperación constante de los planificadores y los responsables de la toma de decisiones.

Como base para esto, el ayuntamiento decidió en junio de 2016 sobre cinco principios rectores que fueron formulados debido a la " Bicycle Police Audit " (BYPAD) por los grupos relevantes de la política de transporte:

1. Aumentar la participación del ciclismo al 25% para 2025
2. Desarrollo de un concepto de tráfico de bicicletas
3. Desarrollar y fortalecer la infraestructura
4. Expandir servicio / comunicación / relaciones públicas
5. Crea estructuras de trabajo

"(Chip Pass) Pase de chip - o cómo superar Teutoburger Forest Hill en bicicleta" - promoción de ciclismo en particular



En este contexto, la convocatoria del Ministerio Federal de Medio Ambiente para la "Competencia Federal para la Protección del Clima en Ciclismo" a fines de 2016 fue el momento justo para concretar y completar las metas con vida. Con el anuncio del "Concurso de patrocinio para proyectos de inversión ejemplares para la protección del clima mediante el fortalecimiento del tráfico de bicicletas", los planificadores del Departamento de Transporte de Bielefeld aplicaron con "Steilpass-" o cómo superar Teutoburger Forest Hill en bicicleta". El objetivo es mejorar la situación del ciclismo entre el sur de Bielefeld y el centro de la ciudad en una ubicación topográficamente favorable, contribuyendo así a la promoción del ciclismo y, por lo tanto, a la protección del clima.

La tarea de planificación se centrará en Artur-Ladebeck-Straße, una importante vía principal del centro de la ciudad.

Cruza la colina del bosque de Teutoburg en su punto más bajo en el área urbana de Bielefeld, en el llamado "Paso de Bielefeld". La calle se ha desarrollado a lo largo de los años con una ruta de acumulación de accidentes para el ciclismo. Las medidas únicas no podrían aumentar de forma sostenible la seguridad del tráfico. Una transformación en toda la longitud, hasta ahora no era factible debido a la falta de recursos financieros.

Una mejora funcional y la coordinación de este importante eje de tráfico de ciclo entre el sur de Bielefeld y el centro a las necesidades de los ciclistas cotidianos será un beneficio, tanto en el distrito como en los beneficios de ciclismo basados en el distrito. El aumento de la seguridad, la comodidad y el rendimiento en los sistemas de tráfico con ruedas desempeñan un papel clave aquí. Superar los obstáculos topográficos y las distancias más largas será cada vez más fácil al aumentar la "electrificación" en el ciclismo. Este desarrollo previsible debe considerarse lo antes posible mediante la creación de ofertas de infraestructura seguras y de alto rendimiento.

La planificación se está elaborando en estrecha colaboración con las partes interesadas pertinentes y el público, así como los negocios vecinos. La cantidad de 3.200.000 € estará disponible a través del fondo de subsidio para la implementación de la medida.